

BOOK DES PFE 2023 2024



Clara ROBALO



clara.robalo@vinci-construction.com

SOMMAIRE

I.

Présentation d'ETF

p.3

II.

Nos offres PFE

p.09

01

Réalisations / Travaux

p.10

02

**Développement commercial
Etudes de prix**

p.21

03

Matériels / Maintenance

p.25

04

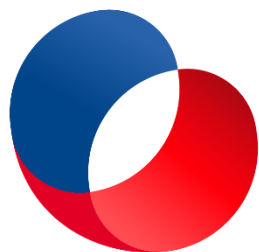
**Qualité Prévention
Environnement**

p.26

05

Fonctions support

p.29



ETF



Qui sommes-nous

Au sein de VINCI Construction, ETF conçoit, construit et entretient chaque jour les réseaux ferrés nationaux, privés ou au cœur des villes. Notre mission est de développer une mobilité ferroviaire sûre et rapide, au service des Hommes et des territoires. Nous allions proximité et expertise pour nous positionner en partenaire 360° des projets du transport ferroviaire.

Nos équipes interviennent sur tous les types de réseaux ferrés, lignes à grandes vitesses, lignes régionales mais aussi sur les réseaux portuaires, sur des sites industriels et au cœur des villes (tramway, métros).

Quelques chiffres

4 Métiers

6 Pays

19 Implantations en France

Répartition du chiffre d'affaires

85%

15%

FRANCE

INTERNATIONAL

NOS ACTIVITÉS



5

BONNES RAISONS DE NOUS REJOINDRE

1

Vous êtes à la recherche d'une entreprise où votre **engagement** sera mis au service de la réalisation de projets structurants **respectueux de l'environnement**.

2

Vous avez un **esprit d'équipe**, vous êtes **curieux** et prêt à développer des **projets innovants**.

3

Vous êtes **autonome** avec le sens des responsabilités et souhaitez participer des **projets complexes**.

4

Vous avez un vrai sens du **résultat** et de la **satisfaction client**.

5

Vous souhaitez rejoindre une entreprise qui agit en matière de **développement durable**.

FILIALE FERROVIAIRE DU PÔLE VINCI CONSTRUCTION



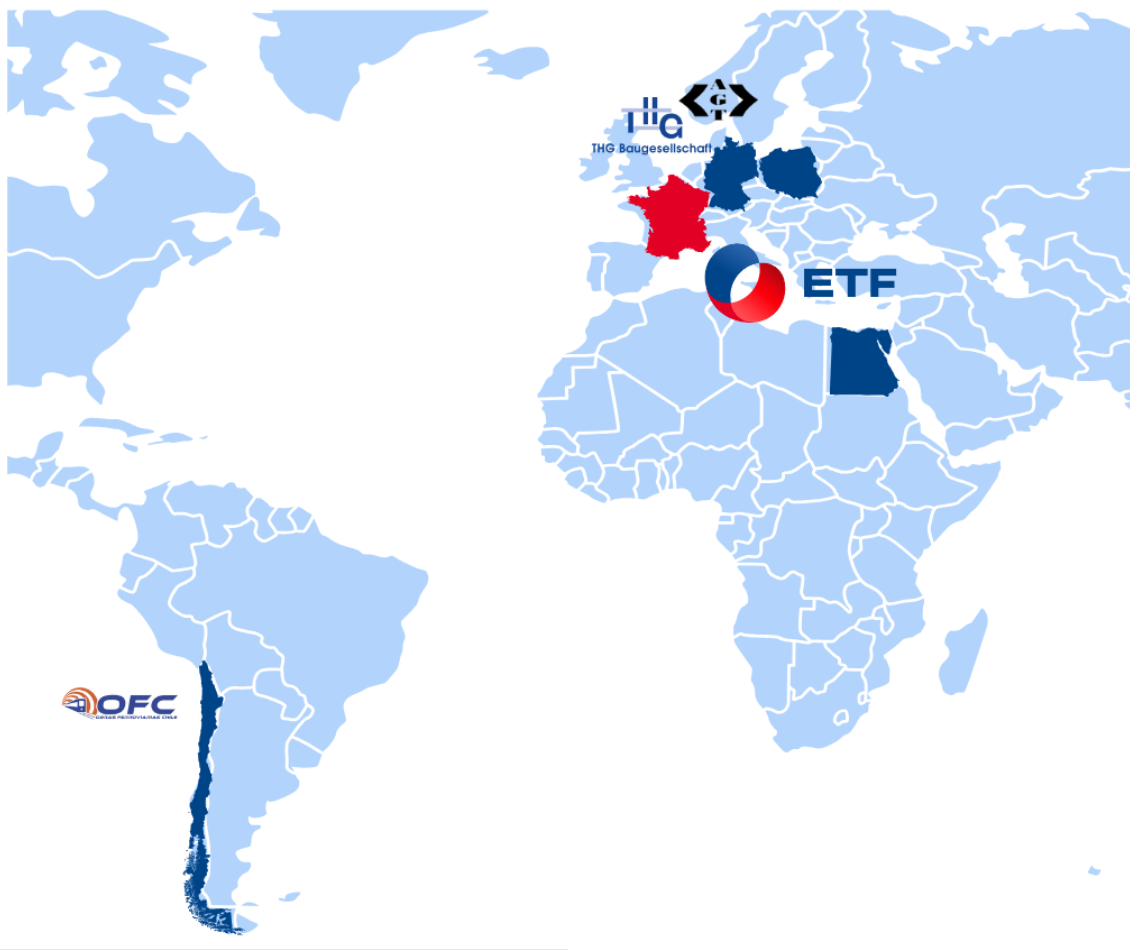
€
540 MILLIONS €
DE CHIFFRE D'AFFAIRES

3 000
COLLABORATEURS
ET COLLABORATRICES
A TRAVERS LE MONDE

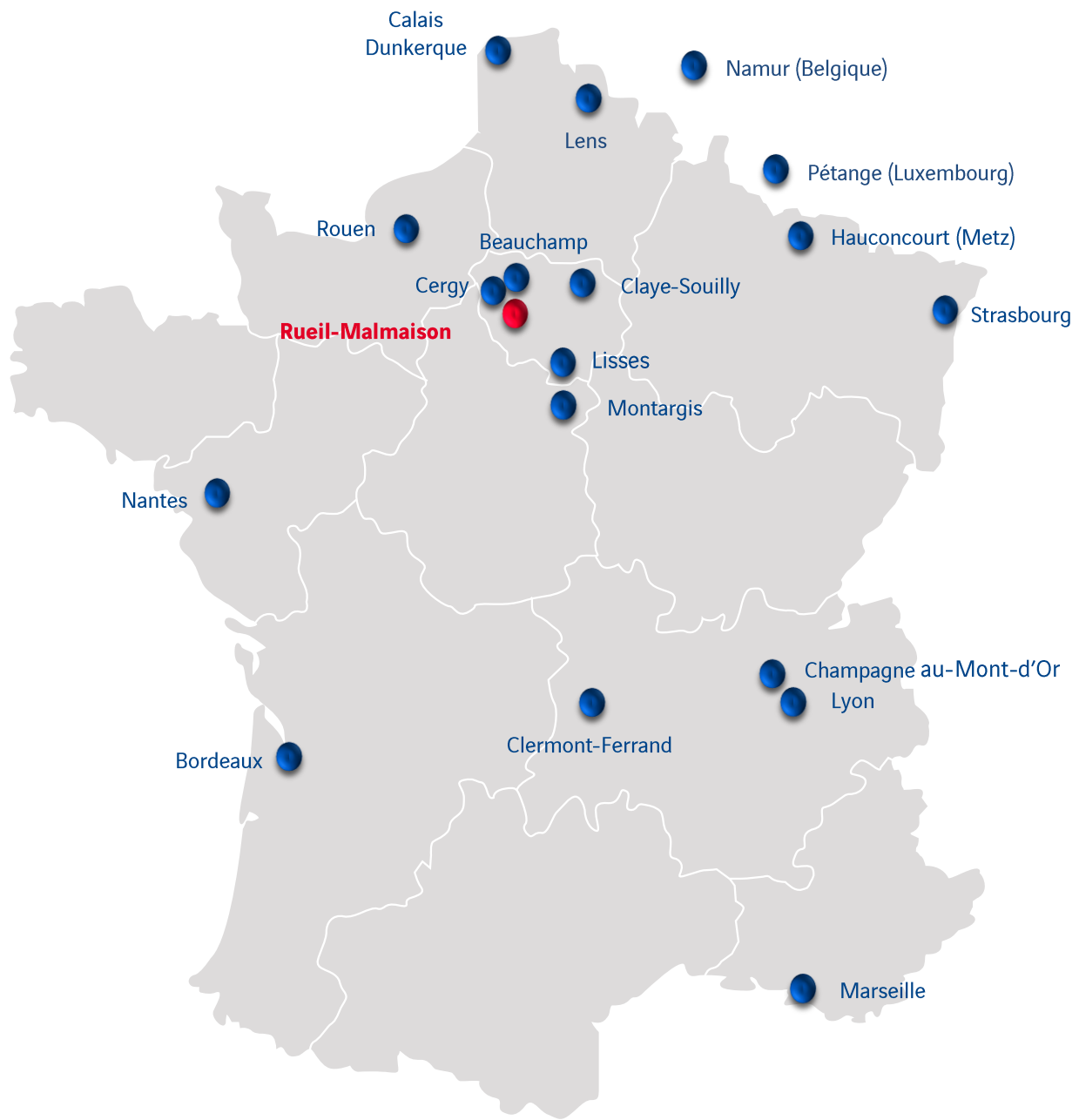
+200
COLLABORATEURS / AN

+600
CHANTIERS

+ 500
ENGINS FERROVIAIRES



Nos implantations en France



Exemples de réalisations



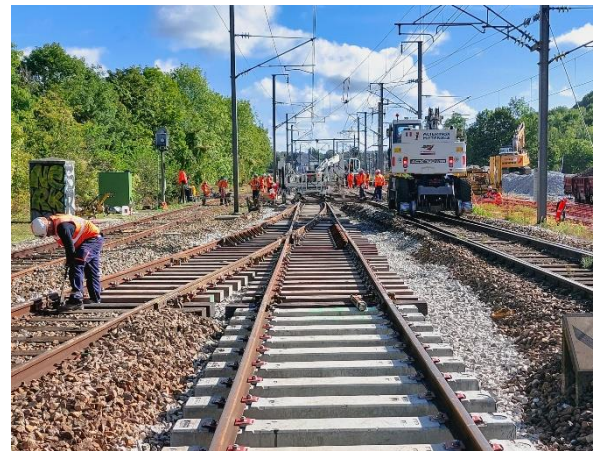
Travaux préventifs et curatifs entre les lignes A et B du tramway de Grenoble



Chantier de la ligne 3 du métro au Caire



Chantier de la future ligne 15 Sud



Renouvellement d'appareils de voie à Evreux



Chantier du RER C

Liste des PFE par agence

Siege (Rueil-Malmaison – 92, Beauchamp - 95)

- [Préparation de chantier](#)

p.17

Agence Maintenance Matériel (Beauchamp – 95)

- [Sobriété énergétique et optimisation des flux](#)
- [Responsable projet Lean Management 5S Magasin](#)
- [Animateur/Animatrice Qualité ECE](#)

p.12

p.22

p.27

Agence Suite Rapide National (Beauchamp – 95)

- [Animateur/Animatrice Qualité ECE](#)

p.28

Agence Caténaires et Energie (Aubagne 13 – Saint Etienne 42 – Essonne 91 – Pessac 33)

- [Assistante/assistant Chef de Projet](#)
- [Chargé/Chargée de r calculs caténaires](#)
- [Chargé/Chargée étude de prix – Essonne](#)
- [Chargé/Chargée étude de prix – Pessac](#)

p.32

p.13

p.23

p.24

La Champenoise (Champagne-au-Mont-D'Or - 69)

- [Conducteur/conductrice Travaux](#)

p.16

Agence Suite Rapide Nationale (Saint-Denis – 93)

- [PMO](#)
- [Conduite du changement](#)

p.30

p.31

Agence Grands Projets Urbains (Marseille – 13)

- [Conducteur/Conductrice travaux](#)

p.11

Agence Sud Est (St Priest – 69 , Saint Etienne 42)

- [Conducteur / conductrice Travaux-Vitrolles](#)
- [Conducteur / conductrice Travaux – Saint Priest ou Saint Etienne](#)

p.14

p.15

Agence Sud-Ouest (Mérignac – 33 , Nantes 44)

- [Conducteur/Conductrice de travaux- Mérignac](#)
- [Conducteur/Conductrice de travaux -Nantes](#)
- [Développement de l'activité réseaux ferrés privés](#)

p.18

p.19

p.33

Agence Suite Rapide Zone Dense (Saint-Denis 93)

- [Chargé/Chargée développement BI](#)

p.34



1

RÉALISATIONS / TRAVAUX

Conducteur / conductrice travaux – F/H

ETF, filiale ferroviaire de VINCI Construction, est un acteur de premier plan des travaux ferroviaires à l'échelle mondiale. L'entreprise est spécialisée dans la pose et la maintenance d'installations ferroviaires fixes sur les réseaux ferrés nationaux, les réseaux de transports urbains ainsi que sur les embranchements industriels.

L'agence Grands Projets Urbains recherche un.e conducteur.trice de travaux pour un stage (PFE) Rattaché.e au Conducteur de travaux, vous assisterez ce dernier dans la réalisation de chantiers. Vous devrez assurer la gestion et l'organisation dans le respect des objectifs techniques, financiers et commerciaux qui vous seront fixés.

MISSIONS



- Planifier les travaux ;
- Coordonner les moyens (matériel et approvisionnements) ;
- Animer les équipes dans le respect des règles d'hygiène, de sécurité et de la législation sociale et environnementale ;
- Organiser les bases arrières avec la gestion des trains travaux, la logistique et les approvisionnements associés ;
- Assurer le suivi des équipes sur le terrain.

CONDITIONS



- **Formation** : Niveau BTS TP / DUT GC / en vue d'un Master, licence ou école d'ingénieur
- **Durée de l'alternance** : 1 an
- **Rythme souhaité** : Pas de préférence
- **Lieu** : Marseille (13)
- Permis B – déplacements à prévoir

EQUIPE



- Conducteur de travaux



Postuler ici

Sobriété énergétique et optimisation des flux – F/H

L'Agence Maintenance Matériel réalise la maintenance des trains de travaux ETF. Rattaché(e) au Chef d' Agence, vous aurez pour mission, en tant qu' Ingénieur(e) Projet Sobriété Energétique et Optimisation des Flux , de participer à la création des nouveaux bureaux de l'Agence au sein d'un bâtiment existant (environ 250 m² dans un Atelier de 4 000 m²).

Dans une démarche d'excellence opérationnelle concernant notre activité de maintenance et réparation des trains, nous souhaitons un rapprochement géographique des services (6 services), une optimisation des flux de communication, et cela en intégrant pleinement au projet la sobriété énergétique de nos bâtiments notamment l'économie des ressources (eau, électricité, gaz).

MISSIONS



- Planifier
- Identifier des flux de communication existants et nécessaires afin de les optimiser dans la construction du bâtiment.
- Comprendre le Lean Management
- Identifier des actions de performance énergétique du bâtiment (isolation/toiture/PAC)
- Identifier des besoins en ressources (eau/électricité/gaz/etc...)
- Proposer de solutions pour diminuer drastiquement les consommations de ces ressources
- Etudier et proposer des aménagements de bureaux en collaboration avec un cabinet d'architecture
- Comprendre les solutions techniques
- Comparer les offres de prix
- Suivre le chantier

CONDITIONS



- **Formation** : Ingénieur généraliste ou mécanique Energétique / Master 2
- **Durée du stage** : 6 mois
- **Lieu** : Beauchamp 95

EQUIPE



- Chef d'Agence
- RQPE



[**Postuler ici**](#)

Chargé/Chargée de calculs caténaire – F/H

Rattaché à un Chef de secteur, vous aurez pour mission de réaliser des calculs structures métallique et fondations pour installation fixe de traction électrique.

La réalisation de ce projet permettra à ETF de renforcer sa cellule calculs pour prise d'affaire en calculs des BE de St Etienne et St Priest.

MISSIONS



- Réaliser les calculs nécessaires à l'exécution de l'étude et faire valider la cohérence par le Responsable du Service Etudes ou le chargé d'étude.
- Définir les méthodes de calcul appropriées à chaque projet dans le respect des exigences contractuelles.
- Effectuer éventuellement les relevés sur le site.
- Exécuter les études et les calculs dans le respect des procédures.
- Exécuter les dessins suivant les normes de représentation du dessin industriel tout en respectant les plans de principe de montage des installations.
- Elaborer la méthodologie nécessaire à l'exécution des travaux.

CONDITIONS



- **Formation** : Ingénieur
- **Durée du stage** : 6 mois
- **Lieu** : St Etienne ou St Priest
- **Requis** : Permis B – déplacements à prévoir

EQUIPE



- Chargé d'études
- Responsable Etudes
- Cadre Etudes



[**Postuler ici**](#)

Conducteur / Conductrice travaux – F/H

Rattaché à un Chef de secteur, vous aurez pour mission, en tant que Ingénieur travaux en PFE , de participer à la mise à jour du panel clients Maitres d'ouvrage et Maitres d'Œuvre du Secteur de Vitrolles d'ETF Sud-Est.

Dans le cadre des projets d'ITE et RFN, ETF SE est en amont des futurs projets de réalisation pour ces clients sur la région PACA et LR.

La réalisation de ce projet permettra à ETF Sud-Est d'organiser sa relation commerciale, de se démarquer de la concurrence et de proposer à ses clients des services et des prestations de qualité supérieure.

MISSIONS



- Découvrir les particularités techniques et métiers de notre activité
- Rencontrer les clients de l'entreprise et récupérer les organigrammes MOA/MOE
- Créer un support adapté pour répertorier les informations commerciales de l'entreprise
- Créer un réseau commercial et en faire le suivi
- Participer aux Codir Commerciaux de l'entreprise avec CA/CS et Conducteurs de travaux

CONDITIONS



- **Formation** : Dernière année d'école Ingénieur
- **Durée du stage** : 6 mois
- **Lieu** : VITROLLES (13)
- **Requis** : Permis B indispensable - déplacements à prévoir

EQUIPE



- Chef d'Agence
- Chef de secteur



[**Postuler ici**](#)

Conducteur / Conductrice travaux – F/H

Rattaché à un Chef de secteur, vous aurez pour mission, en tant que Ingénieur travaux en PFE , de participer à la mise à jour du panel clients Maitres d'ouvrage et Maitres d'Œuvre du Secteur de St Priest d'ETF Sud-Est.

Dans le cadre des projets d'ITE, ETF SE est en amont des futurs projets de réalisation pour ces clients sur la région Rhône-Alpes.

La réalisation de ce projet permettra à ETF Sud-Est d'organiser sa relation commerciale, de se démarquer de la concurrence et de proposer à ses clients des services et des prestations de qualité supérieure.

MISSIONS



- Découvrir les particularités techniques et métiers de notre activité
- Rencontrer les clients de l'entreprise et récupérer les organigrammes MOA/MOE
- Créer un support adapté pour répertorier les informations commerciales de l'entreprise
- Créer un réseau commercial et en faire le suivi
- Participer aux Codir Commerciaux de l'entreprise avec CA/CS et Conducteurs de travaux

CONDITIONS



- **Formation** : Dernière année d'école Ingénieur
- **Durée du stage** : 6 mois
- **Lieu** : ST PRIEST (69)
- **Requis** : Permis B indispensable - déplacements à prévoir

EQUIPE



- Chef d'Agence
- Chef de secteur



[**Postuler ici**](#)

Conducteur / Conductrice travaux – F/H

Rattaché à un Chef de secteur, vous aurez pour mission, en tant que Ingénieur travaux en PFE , de participer à la mise à jour du panel clients Maitres d'ouvrage et Maitres d'Œuvre de l'entreprise La Champenoise;

Dans le cadre des projets d'investissements et de maintenances RFN, La Champenoise est en amont des futurs projets de réalisation pour ces clients sur le ¼ Sud Est de la France.

La réalisation de ce projet permettra à La Champenoise d'organiser sa relation commerciale, de se démarquer de la concurrence et de proposer à ses clients des services et des prestations de qualité supérieure.

MISSIONS



- Découvrir les particularités techniques et métiers de notre activité
- Rencontrer les clients de l'entreprise et récupérer les organigrammes MOA/MOE
- Créer un support adapté pour répertorier les informations commerciales de l'entreprise
- Créer un réseau commercial et en faire le suivi
- Participer aux Codir Commerciaux de l'entreprise avec CA/CS et Conducteurs de travaux

CONDITIONS



- **Formation** : Dernière année d'école Ingénieur
- **Durée du stage** : 6 mois
- **Lieu** : CHAMPAGNE AU MONT D'OR (69)
- **Requis** : Permis B indispensable - déplacements à prévoir

EQUIPE



- Chef d'Agence
- Chef de secteur



[**Postuler ici**](#)

Préparation de chantier – F/H

ETF, en groupement avec VINCI Construction, a remporté le premier lot de conception réalisation de la Ligne 15. Dans le cadre de ce projet, vous aurez pour mission, de participer à la préparation de la phase d'exécution.

Cette mission est l'occasion de participer à un projet d'infrastructure d'envergure.

MISSIONS



- Cartographie des fournisseurs et matériels existant
- Concevoir des cahiers des charges
- Participer au processus d'amélioration des méthodes
- Etablir les procédures d'exécution
- Participer aux développements de nouveaux produits

CONDITIONS



- **Formation** : Dernière année d'Ecole d'ingénieur généraliste ou option TP/GC
- **Durée du stage** : 6 mois
- **Lieu** : Rueil-Malmaison et La Défense (92)
- **Requis** : Permis B indispensable - déplacements à prévoir

EQUIPE



- Directeur de Projet
- Directeur technique



Postuler ici

Conducteur / Conductrice travaux – F/H

Rattaché à Chef de secteur/Conducteur de Travaux expérimenté, vous aurez pour mission principale de gérer l'organisation des chantiers

Cette mission vous donnera l'opportunité de comprendre, préparer et réaliser une opération jusqu'à la clôture.

MISSIONS



- Réaliser la préparation de chantier : analyse du dossier, définition des modes opératoires d'exécution (techniques, moyens en personnel et matériel), budgétisation et documents d'exécution ;
- Suivre la réalisation du chantier : réunions de chantier, avancement des travaux, analyse des écarts par rapport aux objectifs fixés, qualité d'exécution ;
- Assurer la gestion de chantier : suivi du budget (dépenses, recette), facturation ;
- Clôturer le chantier : réception et DOE.

CONDITIONS



- **Formation** : Dernière année d'école Ingénieur
- **Durée du stage** : 6 mois
- **Lieu** : MERIGNAC (33)
- **Requis** : Permis B indispensable - déplacements à prévoir Sud Ouest

EQUIPE



- Conducteur travaux
- Chef de secteur
- Chef d'agence



[**Postuler ici**](#)

Conducteur / Conductrice travaux – F/H

Rattaché à Chef de secteur/Conducteur de Travaux expérimenté, vous aurez pour mission principale de gérer l'organisation des chantiers

Cette mission vous donnera l'opportunité de comprendre, préparer et réaliser une opération jusqu'à la clôture.

MISSIONS



- Réaliser la préparation de chantier : analyse du dossier, définition des modes opératoires d'exécution (techniques, moyens en personnel et matériel), budgétisation et documents d'exécution ;
- Suivre la réalisation du chantier : réunions de chantier, avancement des travaux, analyse des écarts par rapport aux objectifs fixés, qualité d'exécution ;
- Assurer la gestion de chantier : suivi du budget (dépenses, recette), facturation ;
- Clôturer le chantier : réception et DOE.

CONDITIONS



- **Formation** : Dernière année d'école Ingénieur
- **Durée du stage** : 6 mois
- **Lieu** : Nantes (44)
- **Requis** : Permis B indispensable - déplacements à prévoir Sud Ouest

EQUIPE



- Conducteur travaux
- Chef de secteur
- Chef d'agence



[**Postuler ici**](#)

Assistant/Assistante Conducteur/Conduitrice de Travaux

Rattaché(e) au Conducteur/trice de Travaux, vous aurez pour mission, en tant qu'Assistant Conducteur/trice de Travaux, de prendre part à la réalisation de projets ferroviaires articulés autour de missions concrètes orientées terrain dans un premier temps qui pourront conduire à des responsabilités plus organisationnelles et de préparation de chantier dans un second.

Dans le cadre de son activité en Ile de France Sud et en région Centre, l'Agence Centre d'ETF intervient sur la maintenance quotidienne ainsi que sur les projets d'investissement SNCF. Les typologies de chantiers réalisés sont variées, ce qui permet une réelle montée en compétence et un apprentissage progressif de la technique ferroviaire dans un environnement à taille humaine.

MISSIONS



Décrites graduellement; seront adaptées en fonction des projets réalisés:

- Découverte terrain, équipes & environnement ferroviaire
- Gestion logistique des flux et supervision de travaux en « Base Arrière » de chantier
- Management d'équipe (2 à 5 personnes) pour réalisation de tâches ferroviaires élémentaires
- Reporting et suivi de chantier
- Participation aux réunions de planification des travaux et du personnel
- Participation à la vie d'Agence et de Secteur par le biais de missions transverses pouvant toucher à différents processus de l'entreprise (sécurité, technique, qualité, matériel,...)
- Dans le cas où un sujet de stage spécifique soit exigé; possibilité de travailler ensemble une thématique novatrice & challengeante !

CONDITIONS



- **Formation** : Cycle d'ingénieur Généraliste ou BTP / GC
- **Durée du stage** : 6 mois
- **Lieu** : Montargis & Déplacements
- **Requis** : Permis B indispensable - Déplacements à prévoir (Grand et Petit déplacement)

EQUIPE



- Entité de 50 salariés
- CA Annuel moyen de 13M€
- Encadrement dynamique



[**Postuler ici**](#)



2

DÉVELOPPEMENT COMMERCIAL

ÉTUDE DE PRIX



Responsable Projet Lean Management – 5S Magasin - F/H

L'Agence Maintenance Matériel réalise la maintenance des trains de travaux ETF. Rattaché(e) à la responsable Achats/Logistique, vous aurez pour mission, en tant que Responsable Projet, la mise en place du Lean Management visant à l'optimisation de la gestion des pièces de rechange en magasin. Environ 4000 références.

Dans une démarche Qualité et Lean, le service Achats/Logistique souhaite repenser l'organisation du stockage et optimiser le stock des pièces stratégiques.

Le Lean Management permettra à ETF d'améliorer les performances et d'assurer un meilleur suivi des pièces et des besoins de stockage et ainsi garantir les maintenances.

MISSIONS



- Participer à la mise en place du Lean Management
- Etudier et proposer des aménagements/solutions de stockage avec comparaison d'offres de prix
- Être force de proposition dans l'organisation notamment pour le stockage de nouveaux produits (boulonnerie, pièces machines, zone de préparation, réception...)
- Participer à l'optimisation des flux de marchandises
- Analyser des références de pièces communes aux machines ferroviaires pour constitution d'un stock stratégique
- Accompagner l'équipe dans la démarche 5S et Lean Management (mise en place et suivi de planning, actions à réaliser, ...)
- Contribuer à l'amélioration de l'identification des pièces (à réviser, réservées, ...)

CONDITIONS



- **Formation** : Dernière année d'Ecole d'ingénieur généraliste ou option logistique, supply chain, Ecole de commerce ou Master 2
- **Durée du stage** : 6 mois
- **Lieu** : Beauchamp (95)

EQUIPE



- Responsable Achats/Logistique
- Equipe Magasin
- Chef d'agence
- Responsable QPE



[**Postuler ici**](#)

Chargé/Chargée étude de prix - F/H

Rattaché(e) au service des Offres caténares d'ETF, vous aurez pour mission, en tant qu'un(e) ingénieur(e) étude de prix, de participer à l'élaboration d'Offres caténares tant d'un point de vue technique que financier.

Dans le cadre de la vie du service, vous développerez des outils adaptés pour améliorer les chiffrages en concertation avec le responsable des Offres et en s'appuyant sur des retours d'expériences terrains.

La réalisation de ce projet permettra à ETF d'accroître sa capacité de réponses pour des marchés spécifiques.

MISSIONS



- Consultation de prix auprès des fournisseurs,
- Consultation de nouveaux fournisseurs
- Etat des lieux de nos outils achats
- Mise à jour de notre base de prix fournitures
- Amélioration et homogénéisation de nos outils pour l'établissement de prix fournitures caténares

CONDITIONS



- **Formation** : Dernière année d'Ecole d'ingénieur
- **Durée du stage** : 6 mois
- **Lieu** : Essonne (91)
- **Requis** : Permis B indispensable - déplacements potentiels - Mobilité France.

EQUIPE



- Directeur Technique
- Responsable des Offres
- Services des Offres

Chargé/Chargée étude de prix - F/H

Rattaché(e) au service des Offres caténaire d'ETF, vous aurez pour mission, en tant qu'un(e) ingénieur(e) étude de prix, de participer à l'élaboration d'Offres caténaire tant d'un point de vue technique que financier.

Dans le cadre de la vie du service, vous développerez des outils adaptés pour améliorer les chiffrages en concertation avec le responsable des Offres et en s'appuyant sur des retours d'expériences terrains.

La réalisation de ce projet permettra à ETF d'accroître sa capacité de réponses pour des marchés spécifiques.

MISSIONS



- Création de notre base/ bibliothèque de chapitre technique,
- Conception / Utilisation d'un fichier « Master » dans un nouveau logiciel pour l'entreprise
- Création de ces « Masters » pour l'ensemble des documents d'appels d'Offres : Mémoire Technique ; Mémoire Moyen Humains / matériels ; SOPAQ / NOG ; SOPAE ; SOGED ; Note Synthèse Planning ; RSE ; Note Sécurité / Restitime / Analyse de risques
- Création des questionnaires lors de la création d'un document d'Offres
- Création d'un Pas à Pas caténaire et de Drafts exemples.

CONDITIONS



- **Formation** : Dernière année d'Ecole d'ingénieur
- **Durée du stage** : 6 mois
- **Lieu** : Pessac en Gironde (33)
- **Requis** : Permis B indispensable - déplacements potentiels - Mobilité France.

EQUIPE



- Directeur Technique
- Responsable des Offres
- Services des Offres



3

MATÉRIELS / MAINTENANCE





4

**QUALITÉ PRÉVENTION
ENVIRONNEMENT**



Animateur/Animatrice Qualité ECE– F/H

Dans le cadre de sa certification ECE (Entité Chargée de l'Entretien), ETF s'engage à développer et mettre en œuvre un système de management de la maintenance sur les véhicules ferroviaires et à accroître son efficacité.

Rattaché au responsable Qualité, vous aurez pour mission, en tant qu'ingénieur Qualité, de participer au contrôle et à l'amélioration du processus de l'ECE.

Cette mission vous donnera l'opportunité de comprendre l'organisation d'un système de management sur le métier de la maintenance ferroviaire.

MISSIONS



- Rédiger et déployer les fiches d'évaluations sur les compétences techniques
- Participer à la revue documentaire de l'ensemble des processus de l'ECE
- Contribuer à l'amélioration de l'identification des composants essentiels pour la sécurité
- Réaliser des audits internes d'application des règles de l'ECE

CONDITIONS



- **Formation** : Dernière année d'Ecole d'ingénieur qualité ou option génie civil, TP, mécanique ou matériaux, Ecole de commerce ou Master 2
- **Durée du stage** : 6 mois
- **Lieu** : Beauchamp
- **Requis** : Permis B indispensable - déplacements à prévoir

EQUIPE



- Ingénieur matériel
- Ingénieur méthode
- Technicien de maintenance
- Chef d'atelier
- Responsable qualité



[**Postuler ici**](#)

Animateur/Animatrice Qualité ECE projet- F/H

Dans le cadre de sa certification ECE (Entité Chargée de l'Entretien), ETF s'engage à développer et mettre en œuvre un système de management de la maintenance sur les véhicules ferroviaires et à accroître son efficacité.

Rattaché au responsable Matériel, vous aurez pour mission de suivre et d'animer le système de management ECE sur le projet SRN.

Cette mission vous donnera l'opportunité de comprendre l'organisation d'un système de management sur le métier de la maintenance ferroviaire.

MISSIONS

- S'assurer du respect des règles de l'ECE applicables
- Accompagner les collaborateurs dans le déploiement des nouveautés liés au système de l'ECE
- Réaliser des audits internes sur son périmètre
- Effectuer le suivi de l'efficacité des actions correctives et préventives mises en place

CONDITIONS

- **Formation** : Dernière année d'Ecole d'ingénieur qualité ou option génie civil, TP, mécanique ou matériaux, Ecole de commerce ou Master 2
- **Durée du stage** : 6 mois
- **Lieu** : Beauchamp
- **Requis** : Permis B indispensable - déplacements à prévoir

EQUIPE

- Ingénieur matériel
- Ingénieur méthode
- Technicien de maintenance
- Chef d'atelier
- Responsable qualité



[**Postuler ici**](#)



5

FONCTIONS SUPPORT

PMO – F/H

Rattaché au chef de projet, vous aurez pour mission, en tant que PMO, de participer à l'élaboration et l'animation de la démarche d'excellence opérationnelle d'un projet.

Dans le cadre du projet de Renouveau de Rails Industrialisé qui commencera en 2024, ETF renouvellera en moyenne 150 km de rails par année pour SNCF-Réseau.

Les travaux seront menés grâce à un train-usine mobile d'environ 550 m de long, qui remplacera rails et attaches, à l'aide d'une nouvelle rame de transport de rails de 432 m, qui assurera l'acheminement des rails neufs et le chargement des anciens rails. Une centaine de personnes d'ETF interviendra sur ce marché.

MISSIONS

- S'assurer du respect des règles de l'ECE applicable
- Mettre en place et animer la méthode SMED sur le train-usine
- Suivre la performance :
 - Suivi de la performance de chaque chantier élémentaire
 - Consolidation des reportings et préparation de supports pour les instances projet
 - Analyser les indicateurs
 - Identifier les signaux faibles actuels et les axes d'amélioration possibles
 - Animer auprès des équipes opérationnels la démarche d'amélioration continue
- Participer au déploiement de la solution de dématérialisation des rapports chantier

CONDITIONS

- **Formation** : Dernière année d'école d'ingénieur généraliste
- **Durée du stage** : 6 mois
- **Lieu** : Poste basé à Saint-Denis (93) avec déplacements sur les chantiers dans la France entière.
- **Requis** : Permis B indispensable

EQUIPE

- Chef de projet
- Conducteur travaux
- Chef de chantier
- Responsable Matériel
- QPE chantier



[Postuler ici](#)

Conduite du changement – F/H

Rattaché à la agence Suite Rapide Nationale, vous aurez pour mission, en tant qu'ingénieur SI, de participer à la conduite du changement. Vous pouvez être de formation travaux ou généraliste avec une forte sensibilité SI.

ETF œuvre, en groupement avec Eiffage Rail, sur le projet Suite Rapide Nationale, qui consiste au renouvellement complet des voies ferrées (330 personnes / 70M€ de chiffre d'affaires par an).

Ce chantier de régénération est réalisé à l'aide d'une « suite rapide », véritable usine roulante qui intègre de nombreuses machines-engins pour remettre à neuf l'ensemble de la voie dans un temps très limité.

MISSIONS



- Gérer et permettre l'accompagnement au changement (basculer d'Excel à Visual Planning) ;
- Se former sur Visual Planning en autonomie ;
- Former les équipes sur Visual Planning ;
- Suivre les réunions planning SRN sur Visual Planning ;
- Déployer Visual planning ;
- Faire le lien entre les équipes SI et l'agence SRN ;
- Gérer les données ;
- Faire le retour d'expérience (REX) aux équipes SI pour de l'amélioration continue.

CONDITIONS



- **Formation** : Dernière année d'Ecole d'ingénieur généraliste, travaux ou informatique, Master 2
- **Durée du stage** : 6 mois
- **Lieu** : Saint-Denis (93)
- **Requis** : Permis B préférable

EQUIPE



- Directeur Travaux
- Conducteur Travaux SRN
- Chefs de chantier
- Chefs d'équipe



[**Postuler ici**](#)

Assistante/Assistant Chef de projet F/H

Rattaché à un Chef de Projet au sein de l'Agence ETF Caténares et Energies, vous aurez pour mission de participer au suivi de projets et à la réponse aux appels d'offres pour le secteur Sud.

Ces missions vous donneront l'opportunité de comprendre, préparer et réaliser une opération jusqu'à sa clôture.

MISSIONS



- Analyser des appels d'offres sur les aspects contractuels, techniques et financiers
- Elaborer de la documentation technique
- Aider sur l'élaboration de la partie chiffrage
- Réaliser la préparation de chantier: analyse du projet, élaboration des modes opératoires, documents d'exécution
- Suivre la réalisation du projet
- Participer à la gestion de chantier: suivi de budget, facturation

CONDITIONS



- **Formation** : Dernière année d'école d'ingénieur
- **Durée du stage** : 6 mois
- **Lieu** : Aubagne (13)
- **Requis** : Permis B indispensable - déplacements à prévoir

EQUIPE



- 1 Chef de Secteur
- 3 Chefs de Projet
- 1 Chef d'Agence



[Postuler ici](#)

Développement de l'activité réseaux ferrés privés - F/H

Rattaché au Chef de secteur et au conducteur de travaux ITE, (Installations terminales embranchées), l'objectif de ce projet est de mesurer le potentiel d'activité généré sur le secteur Sud-Ouest.

La réalisation de ce projet permettra à ET d'établir son Plan Action Commercial

MISSIONS



- Recenser l'ensemble des acteurs (entreprises de travaux, bureaux d'études...);
- Recenser l'ensemble des terminaux embranchés (industriels, ports, collectivités territoriales...)
- Cartographier les infrastructures (linéaires de voies, ADV, exploitées/non exploitées, voies spéciales, ponts roulants);
- Appréhender les enjeux, les contraintes et les besoins diagnostiques, entretiens, investissements, démantèlements...); Evaluer le potentiel d'activité;
- Evaluer les éventuels besoins en termes de formation et d'investissement

CONDITIONS



- **Formation** : Dernière année d'Ecole d'ingénieur généraliste ou option génie civil, TP. Ecole de commerce ou Master 2
- **Durée du stage** : 6 mois
- **Lieu** : Poste basé à Mérignac - déplacement Sud-ouest
- **Requis** : Permis B indispensable - déplacements à prévoir

EQUIPE



- Chef d'Agence
- Chef de Secteur
- Conducteur de Travaux



Postuler ici

Chargé/Chargée de développement BI - F/H

Rattaché au PMO (Project Manager Officer), vous aurez pour mission, en tant que stagiaire BI, de participer à la création de tableaux de bord, à l'analyse de données, ainsi qu'à l'automatisation des rapports. Ceci afin de transformer les données en informations utiles, soutenant ainsi la prise de décision de l'entreprise.

Dans le cadre du projet de régénération industrielle des voies ferrées, ETF renouvellera en moyenne 120km de voie ferrée par année pour son client SNCF-Réseau à l'aide d'un train usine « TEVO ».

MISSIONS



- Contribuer à l'automatisation des processus de reporting, y compris la production automatisée et les contrôles requis.
- Concevoir, développer et implémenter les outils ou les solutions de reporting, d'aide à la décision.
- Intégrer des données provenant de différentes sources dans Power BI en utilisant des requêtes Power Query.
- Accompagner les équipes en support au déploiement des tableaux de bords automatisés dans Power BI.
- Livrer les solutions Power BI clef en main aux utilisateurs.
- Accompagner les équipes en support au déploiement des outils de reportings / dashboard.

CONDITIONS



- **Formation** : Étudiant bac +4/5 dans le domaine de la DATA (spécialisation Data Science/Data Analyst)
- **Durée du stage** : 6 mois
- **Lieu** : Saint-Denis
- **Requis** : Permis B indispensable - déplacements à prévoir

EQUIPE



- Directeur de projet
- PMO
- Responsables des services

Découvrez nos métiers en vidéo
en cliquant sur les images !



Intégrez notre **GRADUATE PROGRAM**

Dépêchez vous car les places sont limitées à
10 collaborateurs par promotion et par an !



Parcours

12 mois dans une Agence/Projet

12 mois dans une autre Agence/Projet

Ces affectations seront ponctuées par

Des périodes de formation (8 semaines)

Des périodes d'immersions métiers (*poseur de voies, chef d'équipe, contrôleur qualité, chef de chantier, conducteur de travaux ferroviaire*)

Des événements pour animer la promotion

Ce Graduate Program te permet de :

- Découvrir plusieurs fonctions ;
- Monter rapidement en compétences ;
- Être suivi et accompagné par ton agence, tuteur et RH ;
- Bénéficier d'un tremplin pour une carrière au sein d'ETF.

Intégrez notre cursus

Jeune Ingénieur Matériel

Expert en nouvelles techno ?

(Réalité augmentée, objets connectés)

Assure une gestion des coûts

Branché par la technique ?



Responsable du parc matériel

Supervise les équipes

Déploie une stratégie de maintenance préventive

DEVENEZ RESPONSABLE DE PARC MATÉRIEL :
TEVO REVO, bourreuse, régaleuse

Pourquoi intégrer ce parcours de formation ?

- Pour découvrir les différentes facettes du métier et activités de l'entreprise : ferroviaires, caténaires.
- Pour se créer un réseau
- Pour bénéficier d'un accompagnement dans votre prise de poste

Parcours d'un an :

Un parcours de formation et de missions de 12 mois dans différentes entités

Vous êtes :

- Mobile en France entière pendant 1 an
- Intéressé(e) par l'univers du ferroviaire et le matériel

Témoignages

“

J'ai consacré six mois à la fin de mon parcours à un projet avec ETF. Je ne connaissais ni le milieu ferroviaire ni le groupe Eurovia et j'ai décidé de me plonger dans ce secteur.

Aujourd'hui je commence à peine à réaliser à quel point le monde du ferroviaire est vaste et passionnant. La diversité des métiers et des carrières au sein d'ETF est parfaitement venue compléter ma curiosité première et mon envie de découverte, et chaque mission est aujourd'hui un plaisir à entreprendre au sein des équipes.

Maxime MAUBANT, Jeune Ingénieur Matériel
INSA Lyon



”

“

J'ai intégré l'agence ETF Atlantique afin d'y réaliser mon PFE en tant que Conducteur de travaux. Etant issu d'une formation ingénieur généraliste, la conduite de chantier était pour moi une discipline nouvelle. Les différentes équipes avec qui j'ai été amené à travailler ont su se rendre disponible afin de m'accompagner dans ma formation. J'ai ainsi pu participer à l'élaboration des documents techniques pour les appels d'offre ou encore la gestion de l'exécution des travaux. Après ce stage qui fut très enrichissant aussi bien techniquement que humainement, j'intègre cette agence en tant Conducteur de travaux débutant en CDI.

Nicolas VRIGNEAU, Conducteur de travaux
ENSAM Cluny



”

Une question ? Contactez-nous !



Clara ROBALO

Chargée de développement RH

✉ clara.robalo@vinci-construction.com

Des postes à pourvoir sur jobs.etf.fr





**Concevoir, Construire et Maintenir
la mobilité de demain !**

