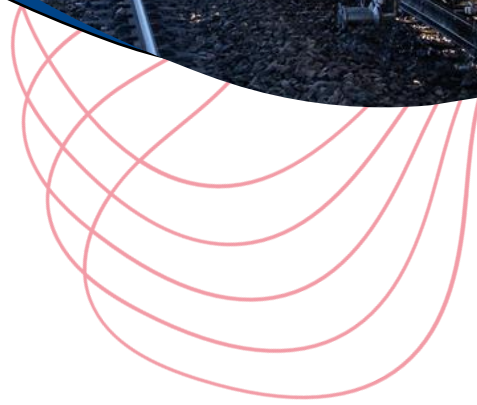


ETF



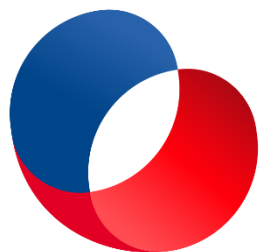
BOOK DES ALTERNANTS



2025

2026





ETF



Qui sommes-nous

Au sein de VINCI Construction, ETF conçoit, construit et entretient chaque jour les réseaux ferrés nationaux, privés ou au cœur des villes. Notre mission est de développer une mobilité ferroviaire sûre et rapide, au service des Hommes et des territoires. Nous allions proximité et expertise pour nous positionner en partenaire 360° des projets du transport ferroviaire.

Nos équipes interviennent sur tous les types de réseaux ferrés, lignes à grandes vitesses, lignes régionales mais aussi sur les réseaux portuaires, sur des sites industriels et au cœur des villes (tramway, métros).

Quelques chiffres

4 Métiers

7 Pays

19 Implantations en France

Répartition du chiffre d'affaires

85%

15%

FRANCE

INTERNATIONAL

NOS ACTIVITÉS



5

BONNES RAISONS DE NOUS REJOINDRE

1

Vous êtes à la recherche d'une entreprise où votre **engagement** sera mis au service de la réalisation de projets structurants **respectueux de l'environnement**.

2

Vous avez un **esprit d'équipe**, vous êtes **curieux** et prêt à développer des **projets innovants**.

3

Vous êtes **autonome** avec le sens des responsabilités et souhaitez participer des **projets complexes**.

4

Vous avez un vrai sens du **résultat** et de la **satisfaction client**

5

Vous souhaitez rejoindre une entreprise qui agit en matière de **développement durable**.

FILIALE FERROVIAIRE DU PÔLE VINCI CONSTRUCTION



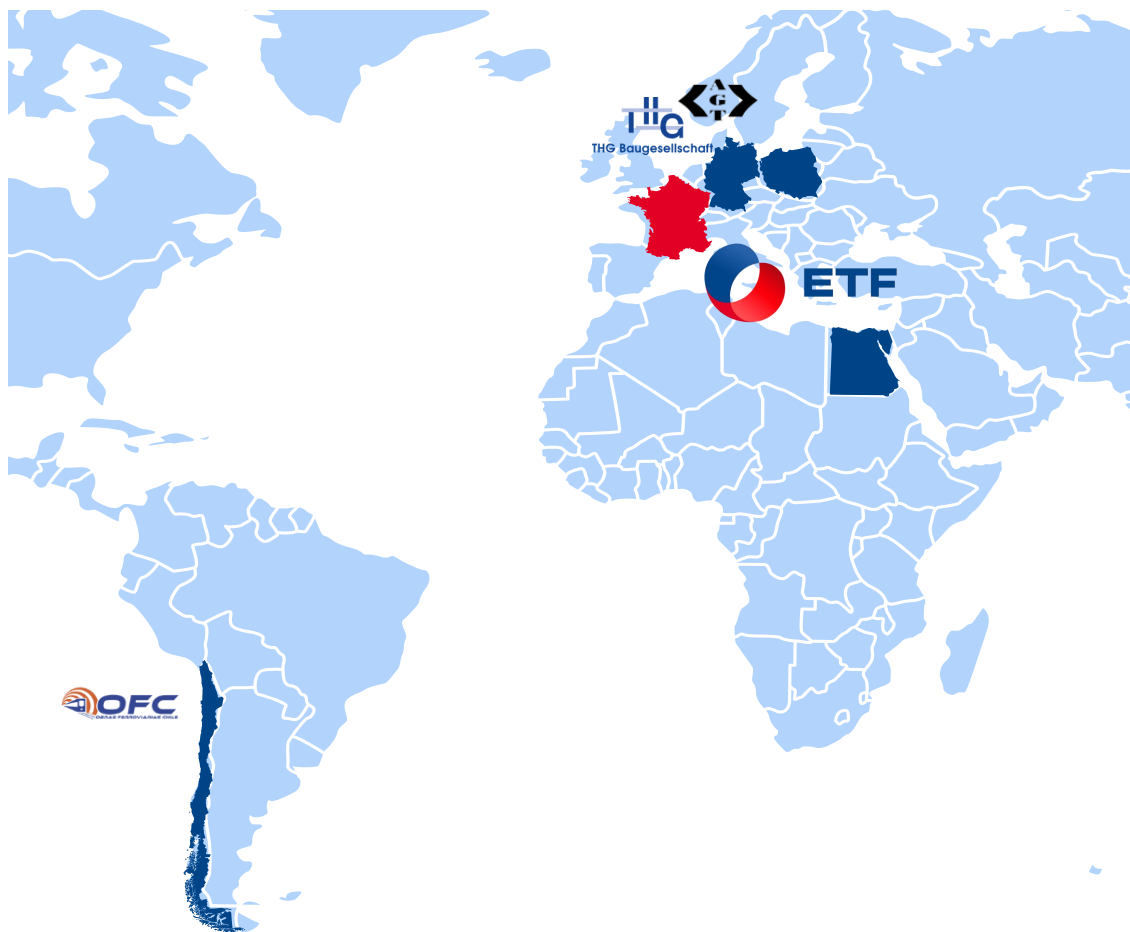
630 MILLIONS €
DE CHIFFRE D'AFFAIRES

3 000
COLLABORATEURS
ET COLLABORATRICES
A TRAVERS LE MONDE

+200
COLLABORATEURS / AN

+600
CHANTIERS

+ 500
ENGINS FERROVIAIRES



NOS IMPLANTATIONS EN FRANCE



NOS MÉTIERS

Voie

Caténaires

Génie-civil
et
signalisation

Sécurité
ferroviaire



SUITE RAPIDE EN ZONE DENSE



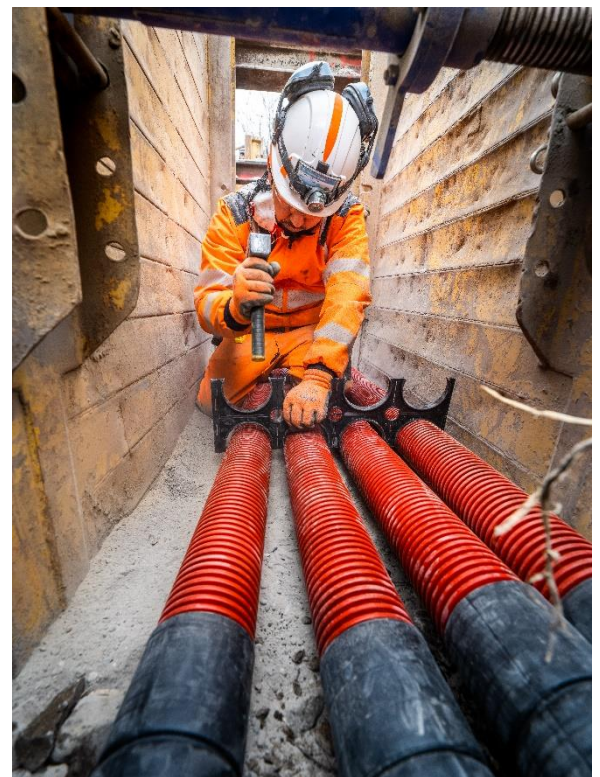
RENFORCEMENT DE CATÉNAIRES
SUR LA LIGNE DU RER D



CONSTRUCTION DU CONTOURNEMENT
FERROVIAIRE DES SITES INDUSTRIELS DE DONGES



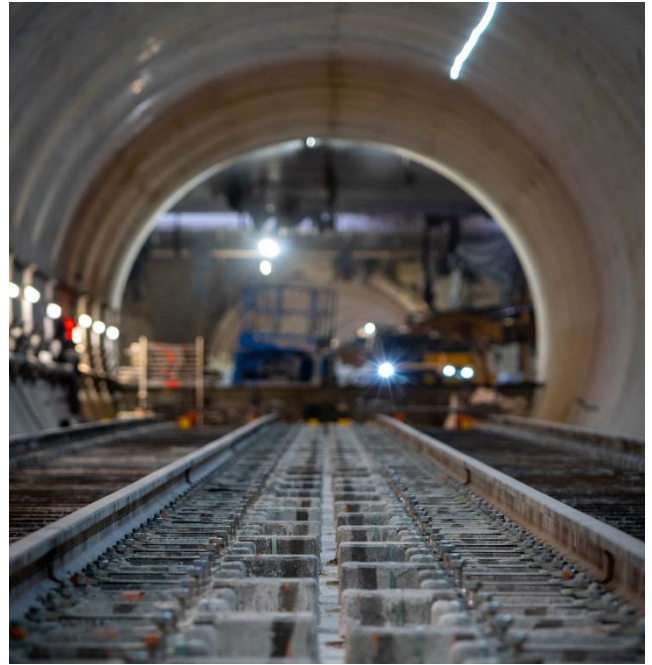
CONSTRUCTION DE L'EXTENSION DE LA LIGNE A DU TRAMWAY
BORDELAIS JUSQU'À L'AÉROPORT DE MÉRIGNAC



DÉVOIEMENT DE RÉSEAUX,
GARE DE VILLIERS-SUR-MARNE (77)



ENTRETIEN DES VOIES DU MUSÉE DES MINES
AU LUXEMBOURG



CONSTRUCTION DES EXTENSIONS NORD ET SUD DE LA
LIGNE 14 DU MÉTRO À PARIS



GESTION DE BASES ARRIÈRES



MAINTENANCE DES INFRASTRUCTURES FERROVIAIRES DU
GRAND PORT MARITIME DE MARSEILLE



CONSTRUCTION DE LA LIGNE 3 DU MÉTRO AU CAIRE
(EGYPTE)



MODERNISATION DE LA GARE BONN RHEINAUE
(ALLEMAGNE)

Liste des offres par métiers

I.	Nos offres d'alternance	p.10
01	Réalisations / Travaux	p.11
02	Matériels / Maintenance	p.21
03	Bureaux d'études	p.27
04	Qualité Prévention Environnement	p.30
05	Fonctions support	p.33
06	Contact	p.46

Agence Atlantique

- [Chef\(fe\) de chantier ferroviaire \(Bordeaux 33\)](#)
- [Chef\(fe\) de chantier ferroviaire \(Nantes 44\)](#)
- [Conductrice/conducteur de travaux \(Nantes 44\)](#)
- [Assistant\(e\) Administratif polyvalent \(Nantes 44 ou Bordeaux 33\)](#)
- [Conductrice/Conducteur de travaux](#)

Agence Génie Civile et Signalisation (Beauchamp – 95)

- [Conductrice/Conducteur de travaux](#)

Agence IDF (Lisses - 91)

- [Assistant\(e\) Développement RH](#)
- [Assistant\(e\) Administration du Personnel et Paie](#)
- [Chargé\(e\) calculs de structures et Génie Civil](#)
- [Technicien\(ne\) de Maintenance](#)
- [Assistant\(e\) Comptabilité Fournisseurs](#)
- [Chargé\(e\) études de prix](#)

Agence Maintenance Matériel (Beauchamp – 95)

- [Technicien\(ne\) de Maintenance](#)
- [Méthodes Supply Chain et Logistique](#)

Agence Maintenance Matériel Industriel MMI (Saint-Denis - 93)

- [Maintenance Electrique](#)

Agence Nord (Rouen – 76)

- [Géomètre Topographe](#)

Agence Suite Rapide Nationale SRN (Saint-Denis - 93)

- [Conductrice/Conducteur de travaux](#)

ETF Services (Beauchamp – 95)

- [Chargé\(e\) administratif et comptable](#)
- [Matériel et Logistique](#)

Agence RGI (Saint-Denis - 93)

- [Géomètre Topographe](#)

Agence Sud-Est

- [Assistant\(e\) Secteur \(Clermont-Ferrand 63\)](#)
- [Chargé\(e\) OPE \(Saint-Priest 69\)](#)
- [Chargé\(e\) OPE \(Vitrolles 13\)](#)
- [Assistant\(e\) Comptable \(Saint-Priest 69\)](#)

Siège (Rueil-Malmaison – 92)

- [Chargé\(e\) de formation](#)
- [Contrôleuse/Contrôleur de Gestion International](#)



1

RÉALISATIONS / TRAVAUX

Alternance – Conductrice/Conducteur de Travaux F/H

Présentation de votre future agence:

ETF recherche, pour rejoindre les équipes de l'Agence Atlantique, ses 2 alternant(e)s Conductrice/Conducteur de Travaux. L'agence couvre un large territoire allant de la Bretagne aux Pyrénées.

Elle compte 2 secteurs, Nantes et Bordeaux et 124 collaborateurs qui réalisent des chantiers ferroviaires tels que : l'entretien du tramway de Nantes et du Mans, des voies de la raffinerie Total Energies de Donges, des voies SNCF entre Rennes et Saint Malo.

Vous rejoindrez le secteur de Nantes et l'équipe de Louis-Marie. Vous aurez pour mission de participer à l'organisation des chantiers sur les plans sécurité, techniques et managériales.

Un secteur avec une équipe pédagogique, dynamique et avec une bonne ambiance pour apprendre dans les meilleures conditions.



Missions

- Découvrir et acquérir les fondamentaux de la technique ferroviaire
- Elaborer et coordonner les plannings de travaux
- Piloter l'organisation et la gestion du personnel et du matériel
- Assurer la conduite et le suivi des opérations d'un point de vue commercial, financier, qualité, sécurité, juridique et humain
- Participer au reporting quotidien et aux jalons organisationnels des opérations
- Animer les équipes dans le respect des règles et des lois



Conditions

- **Formation** : Cycle Ingénieur ou Master 1/2 spécialisation Travaux
- **Durée de l'alternance** : 2 ans
- **Rythme souhaité** : Selon votre école
- **Savoir-être**: Esprit d'équipe, capacité d'adaptation, goût du terrain, bonne communication
- **Lieu** : Nantes (44)
- **Requis** : Permis B indispensable - déplacements à prévoir
- **Conditions de travail** : Travail de nuit et week-end



Équipe

- Conducteur de travaux
- Chef de chantier
- Chef d'équipes
- Conducteur d'engins
- Poseur de voies

[Postulez ici](#)

Alternance – Conductrice/Conducteur de Travaux F/H

Présentation de votre future agence:

La Direction des Grands Projets Ferroviaires (GPF) est présente sur les marchés SNCF Réseau des « Suites Rapides », avec plus de 365 km de voies régénérées sur 20 chantiers à travers la France.

ETF travaille sur un lot de Suite Rapide sur le réseau national, avec pas moins de 166 kilomètres de voies régénérées sur 6 chantiers. L'agence Suite Rapide Nationale (SRN) recherche son alternant(e) Conductrice/ Conducteur de travaux. Vous serez rattaché(e) à Achraf, Conducteur de travaux principal.



Missions

- Découvrir et acquérir les fondamentaux à la technique ferroviaire
- Elaborer et coordonner les plannings de travaux
- Piloter l'organisation et la gestion du personnel et du matériel
- Assurer la conduite et le suivi des opérations d'un point de vue commercial, financier, qualité, sécurité, juridique et humain
- Participer au reporting quotidien et aux jalons organisationnels des opérations
- Animer les équipes dans le respect des règles et des lois



Conditions

- **Formation** : Cycle Ingénieur ou Master 1/2 spécialisation Travaux
- **Durée de l'alternance** : 2 ans
- **Rythme souhaité** : Selon votre école
- **Savoir-être**: Esprit d'équipe, capacité d'adaptation, goût du terrain, bonne communication
- **Lieu** : Toute la France
- **Requis** : Permis B indispensable - déplacements à prévoir
- **Conditions de travail** : Travail de nuit et week-end



Équipe

- Conducteur de travaux
- Chef de chantier
- Chef d'équipes
- Conducteur d'engins
- Poseur de voies

[Postulez ici](#)

Alternance – Conductrice/Conducteur de Travaux F/H

Présentation de votre future agence:

Notre agence Génie Civil et Signalisation recherche son alternant(e) Conductrice/Conducteur de travaux. L'agence se situe à Beauchamp (95) et œuvre à travers toute la France et se répartit en deux branches.

D'un côté, le Génie Civil qui regroupe les travaux sur l'ensemble des constructions et réseaux présents le long des voies. De l'autre, le secteur de la Signalisation qui consiste en la mise en œuvre de tous les équipements techniques conçus pour assurer la bonne marche des trains et ce, en toute sécurité.



Missions

- Assister le Conducteur de Travaux dans la planification, l'organisation et la coordination des chantiers
- Superviser le bon déroulement des travaux sur le terrain en veillant au respect des délais et des normes de qualité et de sécurité
- Animer les équipes de travailleurs sur les chantiers
- Assurer le suivi administratif et financier des chantiers
- Participer à la gestion des approvisionnements en matériaux et en équipements
- Assurer le reporting régulier de l'avancement des travaux auprès de la direction



Conditions

- **Formation** : Cycle Ingénieur spécialisation Travaux
- **Durée de l'alternance** : 2 à 3 ans
- **Rythme souhaité** : Selon votre école
- **Savoir-être**: Esprit d'équipe, capacité d'adaptation, goût du terrain, bonne communication
- **Lieu** : Beauchamp (95)
- **Requis** : Permis B indispensable - déplacements à prévoir
- **Conditions de travail** : Travail de nuit et week-end



Équipe

- Chef d'équipes
- Chef de chantier
- Conducteur de travaux

[Postulez ici](#)

Alternance – Conductrice/Conducteur Travaux F/H

Présentation de votre future agence:

L'agence ETF Caténaïres SUD recherche son alternant(e) Conducteur / Conductrice de Travaux pour compléter ses équipes.

Vous rejoindrez le secteur Atlantique et plus précisément le chantier AFNT (Aménagement Ferroviaires au Nord de Toulouse).

Vos missions évolueront au fil de votre alternance sur 3 ans pour appréhender les différentes phases du projet.



Missions

Année 1 :

- Préparateur parc : pour appréhender les besoins, préparer les équipements pour les travaux qui se dérouleront la nuit
- Aide au sol sur chantier : afin d'avoir une vision des travaux, des contraintes associées ainsi que du timing imposé

Année 2 :

- Aide au chef de parc : mission de supervision des ateliers de production diurne.
- Gestion du suivi de la qualité, de la sécurité et de l'organisation du parc.
- Aide au chef de chantier : mission de supervision sur le terrain en travaux nocturne.
- Organisation et préparation du chantier. Présentation de briefings, reporting qualité, sécurité

Année 3 :

- Aide au conducteur de travaux : planification des travaux à long terme, réalisation des modes opératoires, organisation du personnel, suivi qualité et sécurité



Conditions

- **Formation** : Cycle Ingénieur spécialisation en Travaux Public
- **Durée de l'alternance** : 3 ans
- **Rythme souhaité** : Selon votre école
- **Savoir-être** : Réactivité, sens des responsabilités, bon esprit d'équipe et d'initiative. Rigueur et organisation
- **Lieu** : Secteur Atlantique
- **Requis** : Permis B indispensable - déplacements à prévoir
- **Conditions de travail** : Travail de nuit et week-end



Équipe

- Chef d'Agence
- Chef de Secteur
- Chargés d'Affaires
- Conducteurs de travaux
- Chefs de chantier
- Chefs d'équipes
- Conducteurs d'engins
- Monteurs Caténaïres

[Postulez ici](#)

Alternance – Conductrice/Conducteur Travaux F/H

Présentation de votre future agence:

L'agence Centre recherche son alternant(e) Conductrice/Conducteur de travaux. Vous serez rattaché(e) au Conducteur de travaux et vous l'assisterez dans la réalisation de chantiers. Vous devrez assurer la gestion et l'organisation des travaux et des missions qui vous seront confiées dans le respect des objectifs techniques, financiers et commerciaux fixés.



Missions

- S'initier à la technique ferroviaire
- Planifier les travaux
- Coordonner les moyens (matériel et approvisionnements)
- Animer les équipes dans le respect des règles et des lois
- Organiser les bases-arrières, gérer les trains de travaux, coordonner les approvisionnements et assurer la logistique générale de l'opération
- Participer au reporting quotidien et aux jalons organisationnels des opérations



Conditions

- **Formation** : Cycle Ingénieur spécialisation en Travaux Public
- **Durée de l'alternance** : 3 ans
- **Rythme souhaité** : Selon votre école
- **Savoir-être** : Réactivité, sens des responsabilités, bon esprit d'équipe et d'initiative. Rigueur et organisation
- **Lieu** : Montargis (45) ou Orléans (45)
- **Requis** : Permis B indispensable - déplacements à prévoir
- **Conditions de travail** : Travail de nuit et week-end



Équipe

- Chef d'équipe
- Chef de chantier
- Conducteurs de travaux

[Postulez ici](#)

Alternance – Cheffe/Chef de chantier ferroviaire F/H

Présentation de votre future agence:

ETF recherche, pour rejoindre les équipes de l'Agence Atlantique, ses 2 alternant(e) Cheffe/chef de chantier ferroviaire. L'agence couvre un large territoire allant de la Bretagne aux Pyrénées. Elle compte 2 secteurs, Nantes et Bordeaux, et 124 collaborateurs qui réalisent des chantiers ferroviaires tels que : l'entretien du tram de Nantes et du Mans, des voies de la raffinerie Total Energies de Donges, des voies SNCF entre Rennes et Saint Malo.

Vous rejoindrez le secteur de Nantes et l'équipe de Louis-Marie. Vous aurez pour mission de participer à l'organisation des chantiers sur les plans sécurité, techniques et managériales. Un secteur avec une équipe pédagogique, dynamique et avec une bonne ambiance pour apprendre dans les meilleures conditions.



Missions

- Participer opérationnellement à la réalisation du chantier
- Coordonner, avec votre tuteur et les conducteurs de travaux, la gestion de l'équipe, du matériel ainsi que des approvisionnements du chantier
- Garantir l'application des règles de sécurité et contrôler la qualité des travaux réalisés
- Assurer au quotidien la bonne réalisation des travaux sur chantier en ayant un rôle d'exemplarité dans l'application des consignes de prévention



Conditions

- **Formation** : BTS ou BUT Travaux Publics
- **Durée de l'alternance** : 2 ans
- **Rythme souhaité** : Selon votre école
- **Savoir-être** : Organisation, rigueur, un bon sens des responsabilités, à l'aise en communication, avec un vrai goût pour le travail d'équipe et le terrain
- **Lieu** : Nantes (44)
- **Requis** : Permis B obligatoire - déplacements à prévoir



Équipe

- Conducteur de travaux
- Chef de chantier
- Chef d'équipes
- Conducteur d'engins
- Poseur de voies

[Postulez ici](#)

Alternance – Cheffe/Chef de chantier ferroviaire F/H

Présentation de votre future agence:

ETF recherche, pour rejoindre les équipes de l'Agence Atlantique, son alternant(e) Cheffe/chef de chantier ferroviaire. L'agence couvre un large territoire allant de la Bretagne aux Pyrénées. Elle compte 2 secteurs, Nantes et Bordeaux, et 124 collaborateurs qui réalisent des chantiers ferroviaires tels que la Base Travaux Hourcade, la rénovation des trams de Toulouse et Bordeaux, l'entretien de sites industriels.

Vous rejoindrez le secteur de Bordeaux et l'équipe de Christophe. Vous aurez pour mission de participer à l'organisation des chantiers sur les plans sécurité/techniques et managériales. Un secteur avec une équipe pédagogique, dynamique et avec une bonne ambiance pour apprendre dans les meilleures conditions.



Missions

- Participer opérationnellement à la réalisation du chantier
- Coordonner, avec votre tuteur et les conducteurs de travaux, la gestion de l'équipe, du matériel ainsi que des approvisionnements du chantier
- Garantir l'application des règles de sécurité et contrôler la qualité des travaux réalisés
- Assurer au quotidien la bonne réalisation des travaux sur chantier en ayant un rôle d'exemplarité dans l'application des consignes de prévention



Conditions

- **Formation** : BTS ou BUT Travaux Publics
- **Durée de l'alternance** : 1 an, préférence 2 ans
- **Rythme souhaité** : Selon votre école
- **Savoir-être** : Rigueur et organisation, un bon sens des responsabilités. A l'aise en communication, avec un vrai goût pour le travail d'équipe et le terrain
- **Lieu** : Bordeaux (33)
- **Requis** : Permis B indispensable - déplacements à prévoir



Équipe

- Conducteur de travaux
- Chef de chantier
- Chef d'équipes
- Conducteur d'engins
- Poseur de voies

Alternance – Géomètre Topographe F/H

Présentation de votre future agence:

La Direction des Grands Projets Ferroviaires (GPF) est présente sur les marchés SNCF Réseau des « Suites Rapides », avec plus de 365 km de voies régénérées sur 20 chantiers à travers la France.

L'agence RGI recherche son alternant(e) Géomètre Topographe. Elle compte 450 collaborateurs et est constituée de 5 lots. ETF a remporté en 2023 le lot 4 HP V80 "Haute performance" qui consiste à renouveler la voie sur 110 à 150 km/an avec une haute qualité de réalisation.



Missions

- Assurer la préparation des chantiers dans les études d'exécution, dans l'implantation et dans les relevés topographiques à réaliser
- Effectuer les relevés terrain
- Réaliser la traçabilité, l'analyse et la synthèse de ces relevés
- Transmettre les informations et rendre compte au responsable étude, au topographe et au conducteur de travaux
- Effectuer les implantations des ouvrages selon les plans définis
- Contribuer aux mesures de contrôles topographiques des travaux achevés



Conditions

- **Formation** : BTS Topographie ou Licence
- **Durée de l'alternance** : 1 ou 2 ans
- **Rythme souhaité** : 1 semaine école/ 1 semaine entreprise ou 2 semaines/ 2 semaines
- **Savoir-être** : Rigueur et organisation avec un bon sens de l'observation et des responsabilités. Bon esprit d'équipe
- **Lieu** : Toute la France
- **Requis** : permis B - Déplacement à prévoir selon les chantiers (Mobilité France)
- **Condition de travail** : Travail de nuit et week-end



Équipe

- Chef de secteur
- Conducteur de travaux
- Topographe
- Chef de chantier

[Postulez ici](#)

Alternance – Géomètre Topographe F/H

Présentation de votre future agence:

L'agence Nord comprend 220 salariés et recherche pour son secteur de Rouen son alternant(e) Géomètre Topographe. Vous serez basé(e) au Petit Quevilly (76) et serez sous la responsabilité du Chef de secteur.



Missions

- Réaliser les relevés topographiques en amont sur le terrain
- Effectuez les implantations des ouvrages selon les plans définis
- Contribuer aux mesures de contrôles topographiques des travaux achevés
- Réaliser des projets, des plans d'exécution et de recollement



Conditions

- **Formation** : BAC+2/3, spécialisation topographie
- **Durée de l'alternance** : 1 ou 2 ans
- **Rythme souhaité** : Selon votre école
- **Savoir-être** : Rigueur et organisation avec un bon sens de l'observation et des responsabilités. Bon esprit d'équipe
- **Lieu** : Rouen, Petit-Quevilly (76)
- **Requis** : Permis B indispensable – déplacements à prévoir



Équipe

- Responsable Topographe
- Conducteurs de travaux
- Chefs de chantier

[Postulez ici](#)



2

MATÉRIELS / MAINTENANCE

Alternance – Technicien(ne) de Maintenance Matériel F/H

Présentation de votre future agence:

L'agence Caténares se situe à Lisses (91). Elle compte environ 300 collaborateurs qui réalisent des chantiers ferroviaires sur l'ensemble du territoire national. En 2024, l'ensemble de ces activités a permis de réaliser un chiffre d'affaires de 70M€.

L'agence recherche son alternant(e) Technicien(ne) de Maintenance Matériel. Vous rejoindrez l'équipe d'Elodie et vous aurez pour mission de participer à l'entretien et à la réparation des engins ferroviaires tels que les ELAN (nacelle ferroviaire) qui permettent aux chantiers de réaliser leurs travaux.



Missions

- **Intervenir pour les dépannages des engins sur les chantiers**
 - Etablir le diagnostic de panne
 - Remettre la machine en état de fonctionnement
 - Etablir le rapport d'intervention via les outils numériques
- **Suivi des plans de maintenance**
 - Connaître et exécuter le plan de maintenance des engins (vidange moteur/hydraulique, contrôle points de sécurité, contrôles des systèmes de freinage...)
 - Etablir des les OT (Ordre de Travail) en lien avec le plan de maintenance
- **Maintenir de manière générale les engins en bon état**
 - Contrôle des engins en entrée et sortie de l'atelier
 - Faire les réparations nécessaires (remplacement pièces,...)
 - Détecter les points d'usure des machines et y remédier quand cela est possible
 - Etablir les PV d'entrée et sorties



Conditions

- **Formation** : BAC PRO Electro Mécanicien / Maintenance
- **Durée de l'alternance** : 2 ans
- **Rythme souhaité** : 1 mois / 1 mois
- **Lieu** : Lisses (91)
- **Requis** : Permis B indispensable - déplacements à prévoir
- **Conditions de travail** : principalement de jour mais possibilité de nuit



Équipe

- 1 Responsable matériel
- 1 Adjoint au responsable
- 2 Techniciens de maintenance itinérant

[**Postulez ici**](#)

Alternance - Matériel et Logistique F/H

Présentation de votre future agence:

ETF Services est spécialisée dans le transport ferroviaire et les missions de sécurité ferroviaire. Elle assure la traction des trains de travaux, les manœuvres sur base arrière et l'annonce humaine qui protège les acteurs des chantiers en zone dangereuse.

L'ADN d'ETF Services c'est votre sécurité et celle de vos transports ferroviaires.

ETF Services, groupe spécialisé dans les circulations et les travaux ferroviaires, recherche son alternant(e) matériel et logistique. Vous serez rattaché(e) au Responsable matériel de l'agence.



Missions

Entretien, réparation et dépannage du matériel :

- Organiser et planifier le suivi et l'entretien du matériel dans le respect des normes techniques, des règles de sécurité et des obligations légales.
- Garantir la fiabilité, la conformité et la disponibilité du matériel.
- Proposer des plans d'actions

Gestion du matériel :

- Suivi et analyse d'un parc de véhicule (200 à 350)
- Gestion magasin du matériel chantier lié à la sécurité ferroviaire et des EPI
- Tenir à jour l'inventaire physique du matériel de l'agence
- Assurer la réception, la logistique, l'approvisionnement et la mise en service du matériel



Conditions

- **Formation** : Licence ou Master
- **Durée de l'alternance** : 1 an ou 2 ans
- **Rythme souhaité** : 3 semaines entreprise / 1 semaine école
- **Savoir-être** : Personne rigoureuse et sérieuse, avec un vif intérêt par le monde du matériel ferroviaire. Un bon sens des responsabilités et une parfaite maîtrise du pack office.
- **Lieu** : Beauchamp (95)
- **Requis** : Permis B indispensable



Équipe

- 1 Responsable matériel d'agence
- 1 Gestionnaire matériel

[Postulez ici](#)

Alternance - Méthodes Supply Chain / Logistique F/H

Présentation de votre future agence:

L'agence Maintenance Matériel (AMM) recherche, pour rejoindre les équipes de son service Supply Chain son alternant(e) Méthodes Maintenance/Logistique.

Vous serez en charge de consolider nos données techniques et participer aux projets d'amélioration. Vous serez rattaché(e) au Responsable Supply Chain.

L'AMM est chargée de la maintenance curative, préventive et améliorative des machines de travaux ferroviaires d'ETF.

Le service Supply Chain assure l'approvisionnement, le stockage et la livraison de pièces nécessaires à la révision des machines aux ateliers de Beauchamp et sur les chantiers.



Missions

- Gérer les fiches articles dans SAP
- Saisir les nomenclatures machine et/ou projet
- Mettre en place et suivre la gestion de kits d'entretien machine
- Etablir l'interface entre la Supply Chain et le service GMAO
- Contribuer à la mise en place des outils de traçabilité (RFID)
- Participer à la gestion de stock lors des inventaires



Conditions

- **Formation** : BUT GIM ou GMP
- **Durée de l'alternance** : 1, 2 ou 3 ans
- **Rythme souhaité** : 1 mois école / 1 mois entreprise
- **Savoir-être** : Rigueur et organisation, avec un bon esprit d'analyse. Bonne communication et travail en équipe
- **Lieu** : Beauchamp (95)
- **Requis** : Permis B indispensable – déplacements éventuels à prévoir



Équipe

- Responsable Supply Chain
- Gestionnaire de stock
- Approvisionneurs
- Magasiniers

[Postulez ici](#)

Alternance – Technicien(ne) de Maintenance F/H

Présentation de votre future agence:

L'agence ETF AMM recherche son alternant(e) Technicien(ne) de Maintenance. L'agence se situe à Beauchamp (95). Nous entretenons un Parc matériel de 180 machines (type bourreuses, régaleuse, stabilisateur, train travaux, locomotives...)

Vous rejoindrez l'équipe du SAV OTM (On Track Machine) sous la gestion d'un chef d'équipe et vous aurez pour mission de participer à la réalisation de l'entretien règlementaire du parc machine d'ETF réparti sur toute la France. Vous serez en doublon toute la durée de votre apprentissage pour une meilleur transmission de savoir. Vous suivrez un plan de formation conséquent pour vous préparer à nous rejoindre après votre apprentissage.



Missions

- Préparer les chantiers
- Etudier les plans Electrique, Pneumatique, Mécanique
- Effectuer un diagnostic de dépannage
- Participer aux Ordonnancements des travaux
- S'assurer que l'outillage est conforme
- Réaliser une gamme du schéma de maintenance machine
- Faire l'entretien et le réglage des composants électriques
- Suivre les ordres de travail
- Participer aux essais et aux réglages des machines
- Rédiger des modes opératoires



Conditions

- **Formation** : BAC Pro Electro mécanicien
- **Durée de l'alternance** : 2 ans
- **Rythme souhaité** : 1 mois/ 1 Mois
- **Lieu** : Beauchamp (95)
- **Requis** : Permis B indispensable - déplacements à prévoir
- **Conditions de travail** : Jour ou nuit selon besoin et poste en itinérance



Équipe

- 1 Chef d'équipe
- 2 Techniciens
- ECE4 (Entité en charge de l'entretien)

[Postulez ici](#)

Alternance - Maintenance Electrique F/H

Présentation de votre future agence:

La Direction des Grands Projets Ferroviaires (GPF) est présente sur les marchés SNCF Réseau des « Suites Rapides », avec plus de 365 km de voies régénérées sur 20 chantiers à travers la France.

L'agence Maintenance Matériel Industriel (MMI) d'ETF recherche son alternant(e) en Maintenance Electrique. Elle mobilise 230 collaborateurs et est dédiée à la gestion, la préparation et la maintenance d'engins ferroviaires stratégiques tels que trains usines, bourreuses, régaleuses stabilisateurs, locomotives, wagons, TEVO et REVO.



Missions

- Préparer les dossiers techniques et les documents nécessaires pour les interventions de maintenance mécanique et hydraulique
- Assurer la planification des opérations en coordination avec les équipes de maintenance
- Identifier les pièces et matériaux requis pour les interventions et organiser leur approvisionnement
- Collaborer avec les techniciens pour garantir que les interventions soient réalisées dans les meilleures conditions
- Participer à l'évaluation des besoins en outils et équipements pour optimiser les interventions
- Réaliser des interventions curatives de dépannage des installations ou de mise en place de solutions palliatives
- Effectuer des interventions préventives pour assurer l'entretien hydraulique
- Réaliser les travaux de maintenance préventifs en fonction du plan défini



Conditions

- **Formation** : Licence spécialisation Génie Electrique, Maintenance
- **Durée de l'alternance** : 1 an
- **Rythme souhaité** : 3 semaines entreprise/ 1 semaine école ou 2 semaines/2 semaines
- **Lieu** : Toute la France
- **Requis** : Permis B indispensable - déplacement à prévoir selon les chantiers (Mobilité France)
- **Conditions de travail** : Travail de nuit et week-end possible



Équipe

- 1 Ingénieur matériel
- 1 Chef d'équipe
- 1 Responsable matériel

[Postulez ici](#)



3

BUREAUX D'ETUDES

Alternance – Chargé(e) de calculs de structures et Génie Civile F/H

Présentation de votre future agence:

L'agence ETF Caténares recherche son alternant(e) Chargé(e) de calculs de structures et Génie Civil. L'agence se situe à Lisses (91). Elle compte 331 collaborateurs qui réalisent des chantiers ferroviaires tels que la construction, la surveillance, de l'entretien et de la modernisation des équipements des lignes électriques aériennes (1 500 et 25 000 volts) qui assurent l'alimentation des trains.

Nous accompagnons nos clients en assistance technique, en intervenant sur les phases d'études, de gestion de projets et de travaux.



Missions

- Créer des modèles de structures en utilisant des logiciels de **Robot structural, Hilti**
- Choisir les matériaux structurels appropriés en fonction des contraintes de charge, de la durabilité et des normes en vigueur de la **SNCF**
- Dimensionner les éléments structuraux tels que les poteaux, les poutres, les plaques et les assemblages (**Eurocode 3**)
- Assurer que les conceptions structurelles respectent les normes de construction, les réglementations en vigueur et les codes : **SNCF, Eurocode 7** (Calcul géotechnique destiné pour le blindage de fouilles lors de travaux, de ferrailage et plan de coffrage)
- Rédiger des rapports techniques, des notes de calcul et des fiches de spécifications pour les conceptions structurelles
- Participer au développement d'outils (logiciels, rédaction et mise à jour de recommandations, détails de dessins, guides de dimensionnement, spécifications produits, notices de montage, etc..)



Conditions

- **Formation** : Cycle Ingénieur de BAC+3 à BAC+5 en Génie Civil ou Génie des structures
- **Durée** : 3 ans
- **Rythme souhaité** : Selon école
- **Savoir-être** : Capacité d'analyse et de pensée critique un bon sens de l'organisation. Rigueur et méthodique avec un bon esprit d'équipe
- **Lieu** : Lisses (91)



Équipe

- 1 Chef de secteur
- Chargés d'études

[Postulez ici](#)

Alternance – Chargé(e) études de prix F/H

Présentation de votre future agence:

L'agence Caténares Nord recherche son alternant(e) Chargé(e) études de prix. Elle se situe à Lisses (91) et compte 409 collaborateurs qui réalisent des chantiers ferroviaires tels que RC², ANMR2, Migration Dax Bayonne, AFSB, AFNT. En 2024, l'ensemble de ces activités a permis de réaliser un chiffre d'affaires de plus de 70M€.

Vous rejoindrez l'équipe de Fabien et aurez pour mission de participer à l'élaboration d'offres caténares sur le plan technique et financier.

Dans le cadre de la vie du service, vous développerez des outils adaptés pour améliorer les outils disponibles au sein du service, notamment en développant les modules MRS.



Missions

- Réaliser le chiffrage et la planification sous Excel
- Consulter les fournisseurs pour obtenir des devis et comparer les prix
- Constituer les dossiers techniques en lien avec les projets
- Optimiser les outils de chiffrages (MRS, Pack Office et potentiellement VBA)
- Contribuer aux soutenances technico-financières



Conditions

- **Formation** : BAC+4/5 spécialisation Travaux
- **Durée de l'alternance** : 1 à 2 ans
- **Rythme souhaité** : 3 semaines école/ 3 semaines entreprise
- **Savoir-être** : Curiosité technique, bonne communication, esprit d'analyse, organisation
- **Lieu** : Lisses (91) ou Bordeaux (33)
- **Requis** : Permis B indispensable - déplacements potentiel à prévoir
- **Conditions de travail** : De jour sauf si visite de chantier de nuit.



Équipe

- 1 Responsable des offres
- 2 Assistantes
- 2 Chargés d'études de prix

[Postulez ici](#)



4

**QUALITÉ PRÉVENTION
ENVIRONNEMENT**

Alternance – Qualité Prévention Environnement F/H

Présentation de votre future agence:

L'agence Sud-Est se situe à St Priest (69). Elle compte 200 collaborateurs qui réalisent des chantiers ferroviaires tels que La Ligne des Horlogers, tramway d'Annemasse, Technicentre de Clermont. En 2024, l'ensemble de ces activités a permis de réaliser un chiffre d'affaires de 40 M€ Pour rejoindre les équipes, l'agence recherche son alternant(e) Chargé(e) de missions QPE. Vous serez rattaché(e) à Claire, Responsable QPE de l'agence.



Missions

Prévention :

- Suivre les actions Santé-Sécurité
- Participer aux contrôles et audits des chantiers sur la base de la réglementation, des normes et procédures internes
- Mettre à jour le document unique
- Mener des enquêtes et analyser les évènements accidentels et contribuer à la mise en place d'actions correctives/préventives
- Suivre les bonnes pratiques et leur diffusion
- Piloter les réunions des ¼ sécurité et du reporting prévention

Qualité :

- Participer aux audits, suivre et analyser les indicateurs QPE
- Identifier et analyser les non-conformités
- Evaluer et suivre la satisfaction client

Environnement :

- Mettre à jour la veille réglementaire environnementale sur PREVENTEO
- Participer aux contrôles et aux audits des chantiers sur la base de la réglementation, des normes et procédures internes
- Suivre les actions environnement



Conditions

- **Formation** : Licence ou Master
- **Durée de l'alternance** : 1 ou 2 ans
- **Rythme souhaité** : Selon votre école
- **Lieu** : Saint-Priest (69)
- **Requis** : Permis B indispensable – déplacements à prévoir
- **Savoir-être** : Rigueur, sens du relationnel, force de conviction, autonomie et goût du terrain



Équipe

- Responsable QPE
- Animateur QPE
- QPE Secteur

[Postulez ici](#)

Alternance – Qualité Prévention Environnement F/H

Présentation de votre future agence:

L'agence Sud-Est se situe à Vitrolles (13). Elle compte 200 collaborateurs qui réalisent des chantiers ferroviaires tels que La Ligne des Horlogers, tramway d'Annemasse, Technicentre de Clermont. En 2024, l'ensemble de ces activités a permis de réaliser un chiffre d'affaires de 40 M€ Pour rejoindre les équipes, l'agence recherche son alternant(e) Chargé(e) de missions QPE. Vous serez rattaché(e) à Claire, Responsable QPE de l'agence.



Missions

Prévention :

- Suivre les actions Santé-Sécurité
- Participer aux contrôles et audits des chantiers sur la base de la réglementation, des normes et procédures internes
- Mettre à jour le document unique
- Mener des enquêtes et analyser les événements accidentels et contribuer à la mise en place d'actions correctives/préventives
- Suivre les bonnes pratiques et leur diffusion
- Piloter les réunions des ¼ sécurité et du reporting prévention

Qualité :

- Participer aux audits, suivre et analyser les indicateurs QPE
- Identifier et analyser les non-conformités
- Evaluer et suivre la satisfaction client

Environnement :

- Mettre à jour la veille réglementaire environnementale sur PREVENTEO
- Participer aux contrôles et aux audits des chantiers sur la base de la réglementation, des normes et procédures internes
- Suivre les actions environnement



Conditions

- **Formation** : Licence ou Master
- **Durée de l'alternance** : 1 ou 2 ans
- **Rythme souhaité** : Selon votre école
- **Lieu** : Vitrolles (13)
- **Requis** : Permis B indispensable – déplacements à prévoir
- **Savoir-être** : Rigueur, sens du relationnel, force de conviction, autonomie et goût du terrain



Équipe

- Responsable QPE
- Animateur QPE
- QPE Secteur

[Postulez ici](#)



5

FONCTIONS SUPPORT

Alternance – Chargé(e) de Formation F/H

Présentation de votre futur poste:

Le service développement RH d'ETF recherche son alternant(e) chargé(e) de formation.

Vous rejoindrez l'équipe formation de Gaëlle composée de 2 personnes. Cette alternance vous permettra de gagner en expertise sur le déploiement des plans de formations et sur des projets annexes en lien avec la formation.



Missions

Déployer les plans de formations d'environ 200 collaborateurs :

- Organiser les sessions de formation
- Suivre les formations réalisées
- Récupérer et consolider les documents de formation (conventions, convocations, feuilles d'émargement..)
- Distinguer le prévisionnel et le hors plan dans les formations réalisées
- Intégrer les formations prévisionnelles, saisir celles réalisées dans l'outil et faire le lien avec le service de comptabilité et de paie : création des sessions, rattachements des documents
- Assurer les reporting formation

Participer à des projets liés à la formation

- Mettre à jour le référencement d'organismes
- Mettre à jour le catalogue : en lien avec les agences pour identifier et harmoniser l'offre de formation
- Poursuivre la digitalisation des supports (ex : catalogue de formation)
- Alimenter le portail formation de notre intranet
- Participer à de nouveaux projets formation



Conditions

- **Formation** : Licence ou Master en RH
- **Durée de l'alternance** : 1 an
- **Rythme souhaité** : 4 jours entreprise et 1 jour école
- **Lieu** : Rueil-Malmaison (92)
- **Savoir-être** : Organisation et rigueur, un bon relationnel, avoir un esprit d'équipe, être force de proposition et faire preuve de pédagogie



Équipe

- 1 Responsable de développement RH
- 2 chargées de formation

[Postulez ici](#)

Alternance – Assistant(e) Développement RH F/H

Présentation de votre future agence:

ETF, filiale du Groupe VINCI Construction recherche son alternant(e) Assistant(e) RH pour rejoindre l'activité Caténaire située à Lisses (91). L'activité Caténaire compte plus de 380 collaborateurs qui intervient sur la réalisation des travaux caténaires et la sécurité ferroviaire.

Vous rejoindrez l'équipe de Leslie et Stéphanie et vous aurez pour mission d'accompagner le Service RH.



Missions

Appuyer l'assistante RH sur les sujets de :

- Gestion et suivi de la formation
- Déploiement du plan de formation
- Relation avec les organismes de formation
- Mise à jour des indicateurs de suivi
- Gestion et suivi des intérimaires
- Gestion administrative des intérimaires

Participer activement aux sujets liés au recrutement des ouvriers :

- Sourcing des candidats
- Pilotage des entretiens téléphoniques et physiques
- Rédaction et envoi des comptes rendus d'entretiens aux Managers
- Préparation des contrats de travail
- Création des contenus et des processus RH



Conditions

- **Formation** : Master RH BAC+4/5
- **Durée de l'alternance** : 1 à 2 ans
- **Rythme souhaité** : 1 jour école/4 jours entreprise ou 3 jours entreprise/2 jours école
- **Lieu** : Lisses (91)
- **Requis** : Permis B indispensable pour se rendre en agence
- **Savoir-être** : Rigueur et organisation, un bon sens de l'écoute et des qualités relationnelles



Équipe

- 1 Responsable RH
- 1 Chargée de mission RH

[Postulez ici](#)

Alternance – Assistant(e) Administration du Personnel et Paie F/H

Présentation de votre future agence:

ETF, filiale du Groupe VINCI Construction recherche son alternant(e) Assistant(e) Administration du Personnel et Paie pour rejoindre l'activité Caténares située à Lisses (91). L'activité Caténaire compte plus de 380 collaborateurs qui intervient sur la réalisation des travaux caténares et la sécurité ferroviaire.

Vous rejoindrez l'équipe de Stéphanie et vous aurez pour mission d'accompagner le Service RH et les collaborateurs.



Missions

Gérer un portefeuille de plus de 100 paies (profils stagiaires, alternants, ETAM et cadres):

- Recueillir les variables de paie
- Contrôler des paies pour l'accueil des nouveaux salariés et leur intégration
- Créer des nouveaux embauché(es)
- Suivre et gérer les temps et les activités des collaborateurs

Suivre et mettre à jour les dossiers des accidents du travail et maladies professionnelles



Conditions

- **Formation** : Master RH BAC+4/5
- **Durée de l'alternance** : 1 à 2 ans
- **Rythme souhaité** : 1 jour école/4 jours entreprise ou 3 jours entreprise/2 jours école
- **Lieu** : Lisses (91)
- **Requis** : Permis B indispensable pour se rendre en agence
- **Savoir-être** : Rigueur et organisation, un bon sens de l'écoute et des qualités relationnelles



Équipe

- 1 Responsable RH
- 1 Chargée de mission RH
- 1 Gestionnaire paie

Alternance – Assistant(e) Comptabilité Fournisseurs et Clients F/H

Présentation de votre future agence:

L'agence ETF Caténaires recherche son alternant(e) Assistant(e) Comptabilité Fournisseurs et Clients. L'agence se situe à Lisses (91), elle compte 365 collaborateurs qui réalisent des chantiers ferroviaires tels que L15, AFNT, RER C... . En 2024, l'ensemble de ces activités a permis de réaliser un chiffre d'affaires de 74 M€

Vous rejoindrez l'équipe de Fabienne et vous aurez pour mission principale de gérer la comptabilité fournisseurs et client.



Missions

Comptabilité Fournisseurs

- Créer et paramétrer les comptes
- Saisir et comptabiliser les factures fournisseurs
- Vérifier et analyser les soldes de la balance fournisseurs

Comptabilité Client

- Enregistrer et suivre les commandes clients jusqu'à la facturation
- Etablir les factures clients
- Gérer le suivi de la balance et des relances pour les impayés



Conditions

- **Formation** : BTS Gestion en Comptabilité
- **Durée de l'alternance** : 2 ans
- **Rythme souhaité** : 3 jours entreprise et 2 jours école
- **Lieu** : Lisses (91)
- **Requis** : Permis B indispensable - déplacements à prévoir
- **Savoir-être** : Esprit d'analyse, curiosité, sens du relationnel et organisation



Équipe

- Responsable Financier
- Comptables

[Postulez ici](#)

Alternance – Assistant(e) Comptable F/H

Présentation de votre future agence:

L'agence Sud-Est se situe à St Priest (69). Elle compte 200 collaborateurs qui réalisent des chantiers ferroviaires tels que La Ligne des Horlogers, tramway d'Annemasse, Technicentre de Clermont. En 2024, l'ensemble de ces activités a permis de réaliser un chiffre d'affaires de 40 M€.

L'agence recherche son alternant(e) Assistant(e) Comptable. Vous rejoindrez l'équipe de Sébastien et vous aurez pour mission de participer à la tenue de la comptabilité d'une agence et d'une filiale.



Missions

- Gérer et suivre les règlements fournisseurs
- Gérer les notes de frais
- Suivre de manière analytique les dépenses
- Saisir les pièces comptables, lettrage et rapprochements bancaires
- Etablir les factures des clients et suivre les règlements
- Suivre la trésorerie
- Contribuer à la clôture mensuelle
- Participer à la gestion et suivi des déclarations fiscales



Conditions

- **Formation** : BTS Comptabilité et Gestion (CG)
- **Durée de l'alternance** : 2 ans
- **Rythme souhaité** : 1 semaine école/ 1 semaine entreprise ou 3 jours école / 2 jours entreprise
- **Lieu** : St Priest (69)
- **Savoir-être**: Esprit d'équipe, capacité d'adaptation, goût du terrain, bonne communication



Équipe

- 1 Responsable financier
- 1 Comptable

Alternance - Assistant(e) de Secteur F/H

Présentation de votre future agence:

L'agence Sud-Est recherche son alternant(e) Assistant(e) de Secteur. L'agence se situe à Clermont (63), elle compte 200 collaborateurs qui réalisent des chantiers ferroviaires tels que la Ligne des Horlogers, tramway d'Annemasse, Technicentre de Clermont. En 2024, l'ensemble de ces activités a permis de réaliser un chiffre d'affaires de 40 M€.

Vous rejoindrez l'équipe de Gaëtan et vous aurez pour mission sur le secteur de Clermont, de participer à la vie quotidienne d'un secteur travaux.



Missions

Piloter la gestion administrative et commerciale

- Prendre en charge l'accueil et l'affichage sur site, suivre les contrats des services généraux et des contraventions, mise à jour du SharePoint...
- Contribuer à la partie administrative des dossiers d'appels offres et la mise à jour du tableau de suivi des affaires, saisie des commandes clients...
- Assurer la transmission des différents éléments au service Paie, contrôler et valider les rapports...
- Vérifier et enregistrer les pièces marché sur le SharePoint, assister à l'élaboration des conventions de groupement et des contrats de sous-traitance...

Gérer les intérimaires

- Contrôler les contrats, respecter le bon référencement, créer des dossiers sur SP & E-HR, mise à jour d'un fichier de suivi avec recensement des heures...

Suivre la partie formation et les visites médicales

- Mise à jour d'un fichier de suivi des formations et visites médicales, suivre les convocations, feuilles d'émargement...



Conditions

- **Formation** : BAC+2, BTS Gestion de la PME
- **Durée de l'alternance** : 2 ans
- **Rythme souhaité** : 1 semaine école/ 1 semaine entreprise ou 3 jours école / 2 jours entreprise
- **Lieu** : Clermont- Ferrand (63)
- **Savoir-être** : Rigueur et organisation, avec un bon esprit d'analyse et un bon relationnel



Équipe

- Chef de secteur
- Assistante administrative
- Conducteur de travaux

[Postulez ici](#)

Alternance – Chargé(e) Administratif et Comptable F/H

Présentation de votre future agence:

ETF Services est spécialisée dans le transport ferroviaire et les missions de sécurité ferroviaire. Elle assure la traction des trains de travaux, les manœuvres sur base arrière et l'annonce humaine qui protège les acteurs des chantiers en zone dangereuse.

L'ADN d'ETF Services c'est votre sécurité et celle de vos transports ferroviaires.

ETF Services recherche son alternant(e) Chargé(e) Administratif et Comptable. Vous serez rattaché(e) au Responsable Financier.



Missions

Comptabilité Fournisseurs :

- Envoi des factures
- Comptabilisation des factures et rapprochement avec les BDC

Comptabilité Clients :

- Aide à l'émission des factures SPOT
- Relance clients

Comptabilité Générale :

- Pointages des comptes
- Traitement des notes de frais

Trésorerie :

- Saisie des banques
- Rapprochement bancaire

Administratif :

- Classement
- Gestion des amendes
- Diverses tâches

Clôture de fin de mois :

- Participation aux écritures



Conditions

- **Formation** : BAC+3, Licence
- **Durée de l'alternance** : 1 an
- **Rythme souhaité** : 2 jours école / 3 jours entreprise
- **Savoir-être** : A l'aise avec les chiffres avec un esprit d'analyse et de synthèse, un bon sens du relationnel, méthodique et rigoureux. Une bonne compréhension des données comptables
- **Lieu** : Beauchamp (95)
- **Requis** : Permis B indispensable



Équipe

- 1 Responsable Financier
- 1 Comptable

[Postulez ici](#)

Alternance - Contrôleuse/Contrôleur de Gestion F/H

La Direction Internationale recherche son alternant(e) Contrôleuse/Contrôleur de Gestion. Vous serez rattaché(e) au Contrôleur de gestion et vous aurez pour mission principale de l'assister dans ses différentes missions et vous interviendrez sur des aspects de gestion, comptabilité



Missions

- Maîtriser de bonnes notions de comptabilité générale et maîtriser les éléments suivants : bilan, compte de résultat et des reporting sur l'activité de l'entreprise.
- Suivre et analyser les indicateurs de chantiers, préparation des revues d'affaires avec les opérationnels
- Contribuer à l'élaboration des budgets et des clôtures mensuelles
- Produire des analyses et des indicateurs de gestion



Conditions

- **Formation** : Master 2, avec une spécialisation en contrôle de gestion/finance
- **Durée de l'alternance** : 2 ans
- **Rythme souhaité**: 3 semaines/1 semaine ou 3 jours/2 jours
- **Savoir-être** : Bon esprit d'analyse et de synthèse, organisation, rigueur, adaptabilité et force de proposition
- **Lieu** : Rueil-Malmaison (92)
- **Requis** : Permis B souhaité - déplacements à prévoir ponctuellement



Équipe

- Contrôleur de gestion
- Responsable Financier d'Agence

[Postulez ici](#)

Alternance – Assistant(e) Administratif Polyvalent(e) F/H

Présentation de votre future agence:

ETF recherche, pour rejoindre les équipes de l'Agence Atlantique, son alternant(e) Assistant(e) administratif polyvalent(e). L'agence couvre un large territoire allant de la Bretagne aux Pyrénées. Elle compte 2 secteurs, Nantes et Bordeaux, avec au total 124 collaborateurs qui réalisent des chantiers ferroviaires tels que : la rénovation des tramways de Nantes et Bordeaux, l'entretien de site industriels (raffinerie Total Energies, etc.), des voies SNCF, etc.

Vous rejoindrez l'équipe du Responsable Financier et Administratif (RFA) de l'agence. Vous serez accueilli(e) par une équipe pédagogique, dynamique et avec une bonne ambiance pour apprendre dans les meilleures conditions.



Missions

Gérer la partie administrative

- Créer et déclarer les sous-traitants
- Suivre les chantiers : déclarations diverses, courriers divers, intérim
- Gérer les pointages et les notes de frais

Piloter les appels d'offres

- Préparer les documents administratifs et contractuels

Gérer l'administration du personnel

- Suivre les dossiers du personnel en lien avec le service RH : E-HR, Sharepoint
- Organiser et gérer les visites médicales : prise de rdv, envoies des convocations

Ouverture possible au domaine de la comptabilité clients et fournisseurs



Conditions

- **Formation** : BTS Gestion de la PME
- **Durée de l'alternance** : 1 an, préférence 2 ans
- **Rythme souhaité** : Selon votre école
- **Lieu** : Bordeaux (33) ou Nantes (44)
- **Savoir-être** : Organisation et rigueur, réactivité avec un bon esprit d'équipe. À l'aise à l'écrit comme à l'oral et capable de s'adapter rapidement et de gérer plusieurs tâches en parallèle.



Équipe

- Responsable Financier et Administratif
- Chef d'Agence
- Chef de secteurs
- RH

[Postulez ici](#)

Découvrez tous nos métiers !



*Flashez ce code pour
découvrir la vidéo d'un
Conducteur de Travaux*

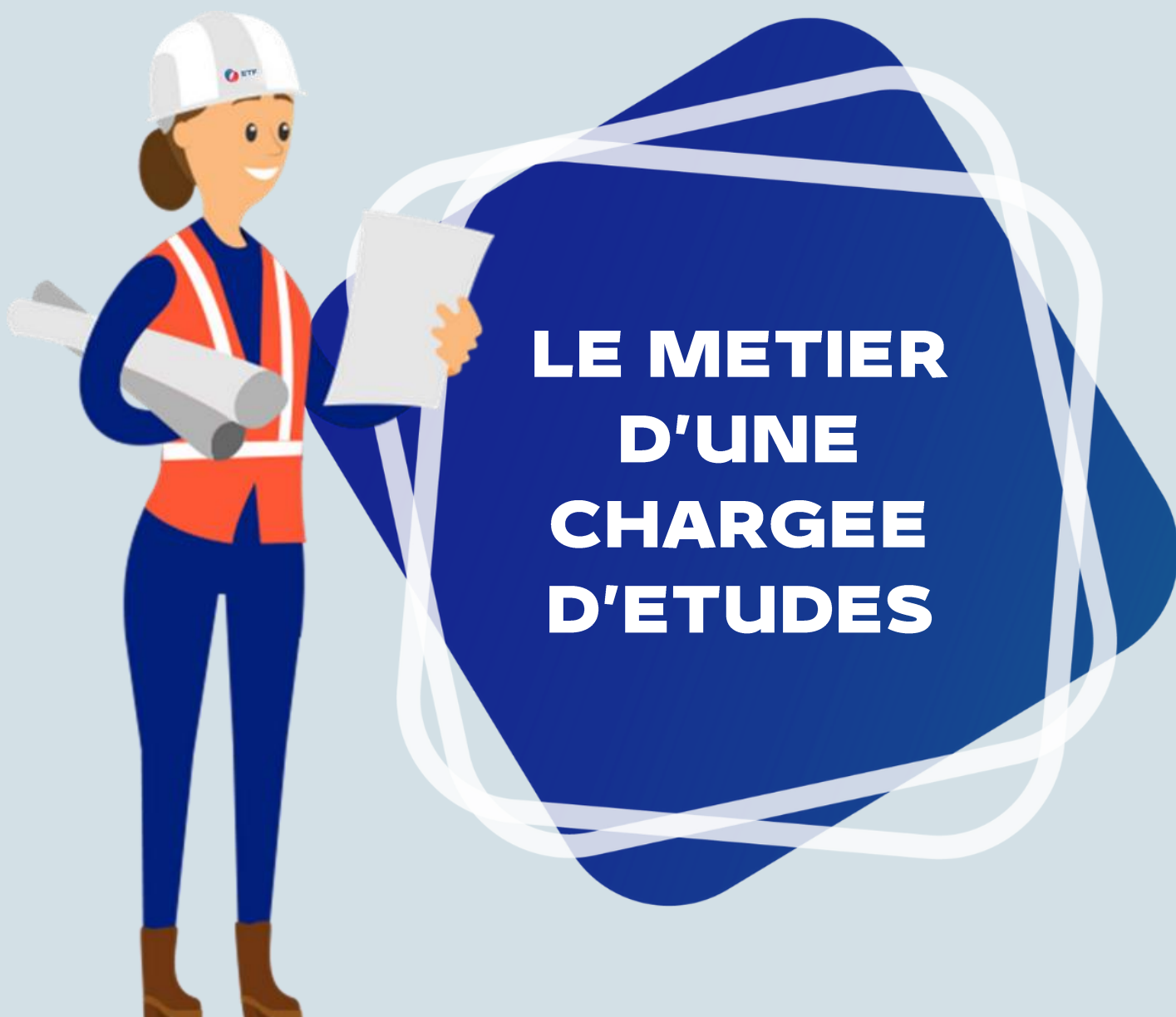


Découvrez tous nos métiers !

*Flashez ce code pour
découvrir la vidéo d'un
Chef de chantier*



Découvrez tous nos métiers !



*Flashez ce code pour
découvrir la vidéo d'une
Chargée d'études*



Une question ? Contactez-nous !



Justine VITOUX

Responsable Relations écoles

✉ justine.vitoux@vinci-construction.com

Des postes à pourvoir sur jobs.etf.fr





**Concevoir, Construire et Maintenir
la mobilité durable de demain !**

