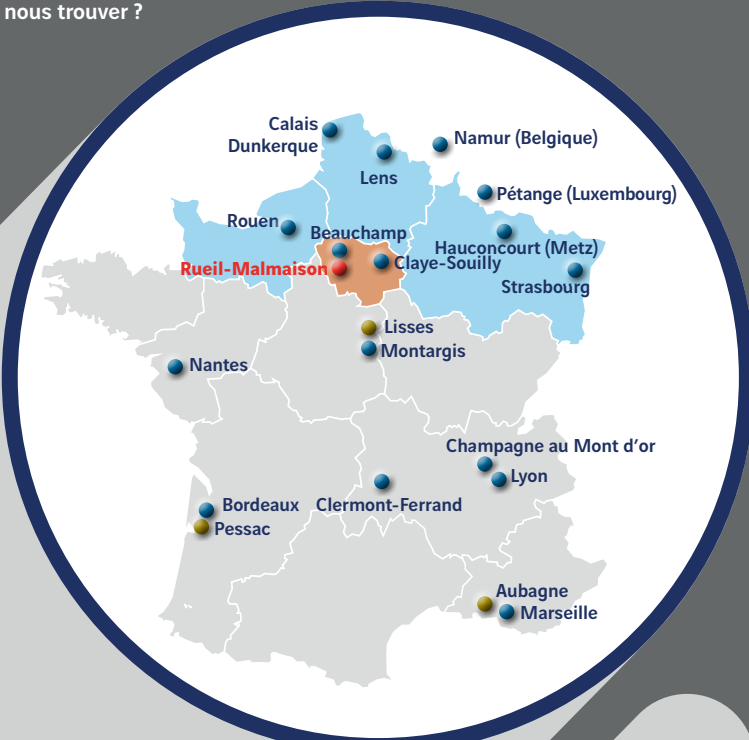




Où nous trouver ?



POURQUOI NOUS REJOINDRE

- Parcours de formation complet et innovant
- Apprentissage sur le terrain avec un tuteur identifié dès votre démarrage
- Modules de formation en présentiel et en e-learning pour vous faire monter en compétence
- Points de suivi réguliers (avec la direction) pour suivre votre progression
- Moments uniques et de partage à vivre au sein de votre promotion

LES ÉTAPES CLÉS POUR NOUS REJOINDRE



Quand?
Ouverture des candidatures en ligne d'avril à août.



Comment?
Votre candidature est à effectuer sur notre site ETF Jobs.



Le processus de sélection?
Entretien RH et entretien opérationnel.

WAT - agencewat.com - 2504-06166 - Crédits photo: Axel Heise, Antoine Meyssonnier, Jean Philippe Moullet.



DÉCOUVREZ LES TÉMOIGNAGES DE THOMAS, ANIEÇA, GRÉGOIRE



“ Ce parcours, aussi **riche en expériences techniques que humaines**, m’a permis de découvrir les machines utilisées pour les travaux ferroviaires classiques et urbains. Le Graduate Program d’ETF est **un excellent parcours permettant de progresser techniquement et de développer son réseau professionnel**. Je ne regrette absolument pas mon choix. ”

Grégoire Beranger,
Responsable matériel d’agence



“ Grâce aux immersions métiers sur le terrain, j’ai eu l’occasion d’apprendre énormément sur **la technicité des métiers ferroviaires**. Cette formation m’a permis d’acquérir, dans de bonnes conditions, les connaissances nécessaires pour être plus efficace dans mes futures missions **de gestion de chantier**. ”

Thomas HEIB,
programme Conduite de travaux



“ Le graduate program m’a donné la chance en deux ans de faire le tour d’un grand nombre de fonctions financières au siège et en agence près du terrain. L’expérience, les connaissances acquises et l’accompagnement durant ce program m’ont permis d’appréhender mon poste de RFA avec confiance. ”

Anieça LOPES SILVA,
Responsable financier d’agence



DÉCOUVREZ NOS QUATRE GRADUATE PROGRAM

Ferroviaire



Flashez ce code pour postuler et faire partie de la prochaine promotion !

Build Better Together

Participez à l'avenir de la mobilité durable en intégrant nos Graduate Program en CDI !

ETF, filiale de VINCI Construction et acteur de premier plan des travaux ferroviaires à l'échelle mondiale, vous ouvre les portes d'une carrière enrichissante dans ce secteur. En intégrant ETF, vous contribuerez activement à la construction et à l'entretien des infrastructures ferroviaires, jouant ainsi un rôle crucial dans la promotion d'une mobilité respectueuse de l'environnement.



NOS 4 ACTIVITÉS

TRAVAUX DE VOIE | CATÉNAIRES | GÉNIE CIVIL ET SIGNALISATION | SÉCURITÉ FERROVIAIRE

Le Graduate Program est un contrat en CDI qui vous permet de vous préparer à une carrière dans le ferroviaire, en expérimentant différents métiers et missions partout en France, tout en étant accompagné par un tuteur expérimenté.

Vous partagez ces attitudes : humilité, esprit d'équipe, excellence, liberté d'entreprendre et transparence ? Nous vous attendons avec impatience pour rejoindre nos équipes.

GRADUATE PROGRAM ASPIRANT(E) CHEF(FE) DE CHANTIER



Si vous aimez les métiers de terrain, ce Graduate program est fait pour vous. COMMENCEZ SUR LA BONNE VOIE !

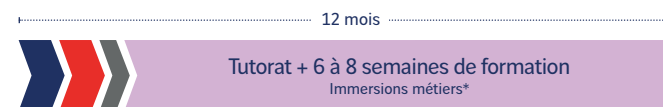
ASPIRANT(E) CHEF(FE) DE CHANTIER

12 MOIS À NOS CÔTÉS POUR DÉCOUVRIR LE MÉTIER DE CHEF(FE) DE CHANTIER

Un programme de formation d'un an à destination des **chef(fe)s de chantier** récemment diplômé(es) curieux(ses) de découvrir l'univers ferroviaire en participant à des **chantiers d'envergure** au service de la **mobilité durable**.

Commencez votre carrière par une expérience unique !

UN PARCOURS SUR-MESURE



* Poseur de voies, Contrôleur qualité, Chef d'équipe, Prévention, Matériel et Sécurité ferroviaire.

RÉSEAU

De nombreux événements vous permettront de créer des liens et développer votre réseau.

ACCOMPAGNEMENT

Vous serez personnellement accompagné(e) par une personne du service Ressources Humaines et des tuteurs expérimentés. Vous serez également en lien avec un ancien graduate du même métier.

FORMATION

6 à 8 semaines de formations (techniques, sécurité, managériales, réglementaires...) vous seront dispensées par notre centre ETF Academy.

MOBILITÉ

Pendant 12 mois, vous occuperez différents postes sur des missions terrain et opérationnelles au sein de la même agence.

GRADUATE PROGRAM CONDUITE DE TRAVAUX



Si vous aimez les métiers de terrain, ce Graduate program est fait pour vous. COMMENCEZ SUR LA BONNE VOIE !

CONDUITE DE TRAVAUX

24 MOIS À NOS CÔTÉS POUR DÉCOUVRIR LES MÉTIERS DE CONDUITE DE TRAVAU

Un programme de formation sur deux ans à destination des **conducteur(rice)s de travaux** récemment diplômé(e)s curieux(ses) de découvrir l'univers ferroviaire en participant à des **chantiers d'envergure** au service de la **mobilité durable**.

Commencez votre carrière par une expérience unique !

UN PARCOURS SUR-MESURE



* Poseur de voies, Chef d'équipe, Prévention, Matériel.

** Études, Topographe/Contrôleur qualité, Sécurité ferroviaire.

RÉSEAU

De nombreux événements vous permettront de créer des liens et développer votre réseau.

ACCOMPAGNEMENT

Vous serez personnellement accompagné(e) par une personne du service Ressources Humaines et des tuteurs expérimentés. Vous serez également en lien avec un ancien graduate du même métier.

FORMATION

6 à 8 semaines de formations (techniques, sécurité, managériales, juridiques...) vous seront dispensées par notre centre ETF Academy.

MOBILITÉ

Vous occuperez différents postes sur des missions terrain et opérationnelles dans deux agences d'ETF.

GRADUATE PROGRAM FINANCE



Si vous voulez développer vos compétences en comptabilité et contrôle de gestion dans le secteur ferroviaire, ce Graduate program est fait pour vous. COMMENCEZ SUR LA BONNE VOIE !

FINANCE

24 MOIS À NOS CÔTÉS POUR DÉCOUVRIR LE MÉTIER DE LA GESTION FINANCIÈRE

Un programme de formation de deux ans à destination des personnes récemment diplômées et curieuses de découvrir l'**univers ferroviaire** en intégrant une entreprise qui participe au développement de la **mobilité durable**.

Commencez votre carrière par une expérience unique !

UN PARCOURS SUR-MESURE



* Présentation des outils digitaux et du processus de gestion.

** Développement des connaissances techniques (comptabilité, gestion des marchés et/ou sites, gestion du personnel, processus d'arrêtés des comptes, budgets et contrôle de gestion).

RÉSEAU

De nombreux événements vous permettront de créer des liens et développer votre réseau.

ACCOMPAGNEMENT

Vous serez personnellement accompagné(e) par une personne du service Ressources Humaines, notre Directrice Administrative et Financière et un contrôleur de gestion.

FORMATION

Vous suivrez le cursus de formation Cadre de Gestion Finance au sein de l'organisme LE CESAME sur les thèmes : finance, gestion, juridique, RH, Management.

MOBILITÉ

Vous occuperez différents postes sur des missions terrain et opérationnelles dans des agences ETF.

GRADUATE PROGRAM MATÉRIEL



Si vous aimez les métiers de terrain, ce Graduate program est fait pour vous. COMMENCEZ SUR LA BONNE VOIE !

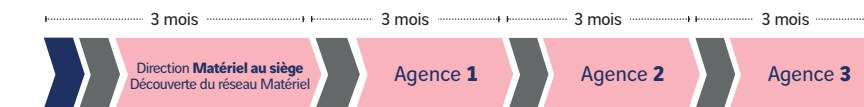
MATÉRIEL

12 MOIS À NOS CÔTÉS POUR DÉCOUVRIR LES MÉTIERS DU MATÉRIEL

Un programme de formation d'un an à destination des personnes récemment diplômées et curieuses de découvrir l'**univers ferroviaire** en participant à des chantiers d'envergure au service de la **mobilité durable**.

Commencez votre carrière par une expérience unique !

UN PARCOURS SUR-MESURE



Tutorat, formations, immersions avec une équipe de production

RÉSEAU

De nombreux événements vous permettront de créer des liens et développer votre réseau.

ACCOMPAGNEMENT

Vous serez personnellement accompagné(e) par une personne du service Ressources Humaines, notre Directeur matériel délégué et des responsables matériels d'agence.

FORMATION

5 semaines de formations, répartie sur 3 ans, vous seront dispensées par notre centre ETF Academy et LE CESAME (consignation en maintenance, hydraulique, pneumatique...).

MOBILITÉ

Vous occuperez différents postes sur des missions terrain et opérationnelles dans différentes agences ETF.